

SERIE BASIC



ASESORAMIENTO
PERSONALIZADO

INGENIERÍA
Y PROYECTOS

SOLUCIONES
LLAVE EN MANO

EQUIPAMIENTO
INTEGRAL

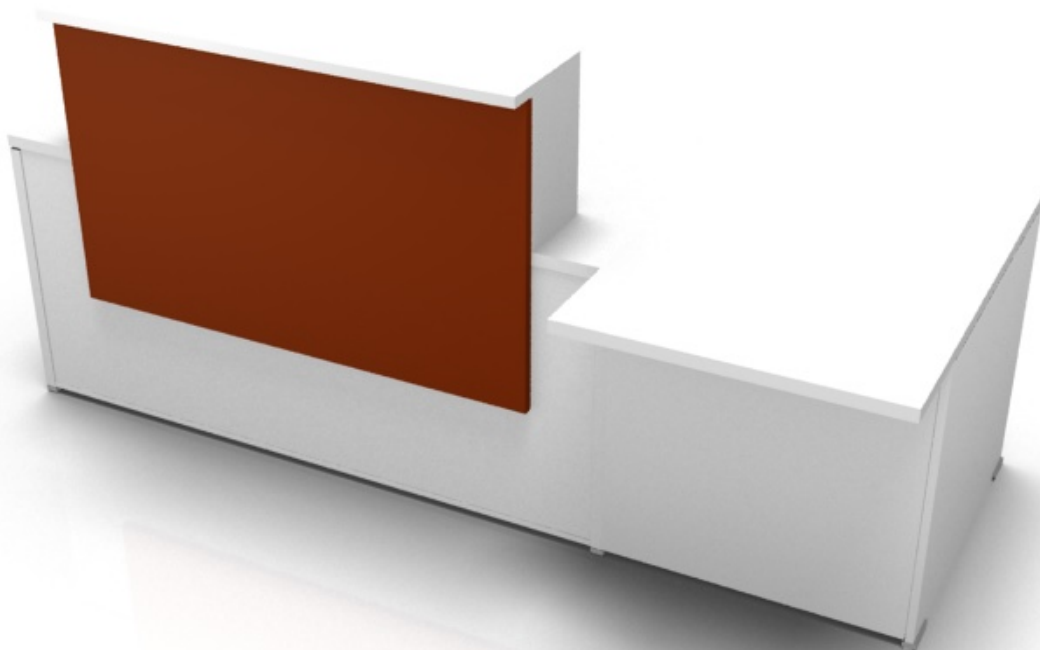
ATENCIÓN
AL CLIENTE



Empresa Homologada por la
Dirección General del Patrimonio del Estado

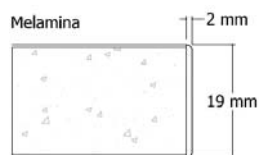
mobiliar@mobiliar.es
www.mobiliar.es
902 365 064

Mostradores Basic



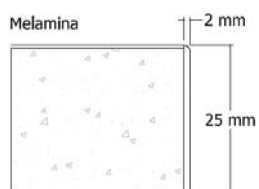
■ Sobres de Mesa

La serie Trek cuenta con las siguientes posibilidades de acabados para los sobres de mesa:



Melamina 19 mm:

Tablero de partículas de alta densidad de 19 mm de espesor, con recubrimiento melamínico por ambas caras de alto gramaje. Cantos termofusionados de 2 mm de espesor. Mecanizado en su cara inferior para el correcto montaje. Características de la tapa óptimas en concordancia con la norma UNE EN 323 y UNE EN 14323.



Melamina 25 mm:

Tablero de partículas de alta densidad de 25 mm de espesor, con recubrimiento melamínico por ambas caras de alto gramaje. Cantos termofusionados de 2 mm de espesor. Mecanizado en su cara inferior para el correcto montaje. Características de la tapa óptimas en concordancia con la norma UNE EN 323 y UNE EN 14323.

■ Electrificación de mesas (opcional)



Acceso Cableado:

Salida pasacables en superficie de mesa o acceso de cableado.

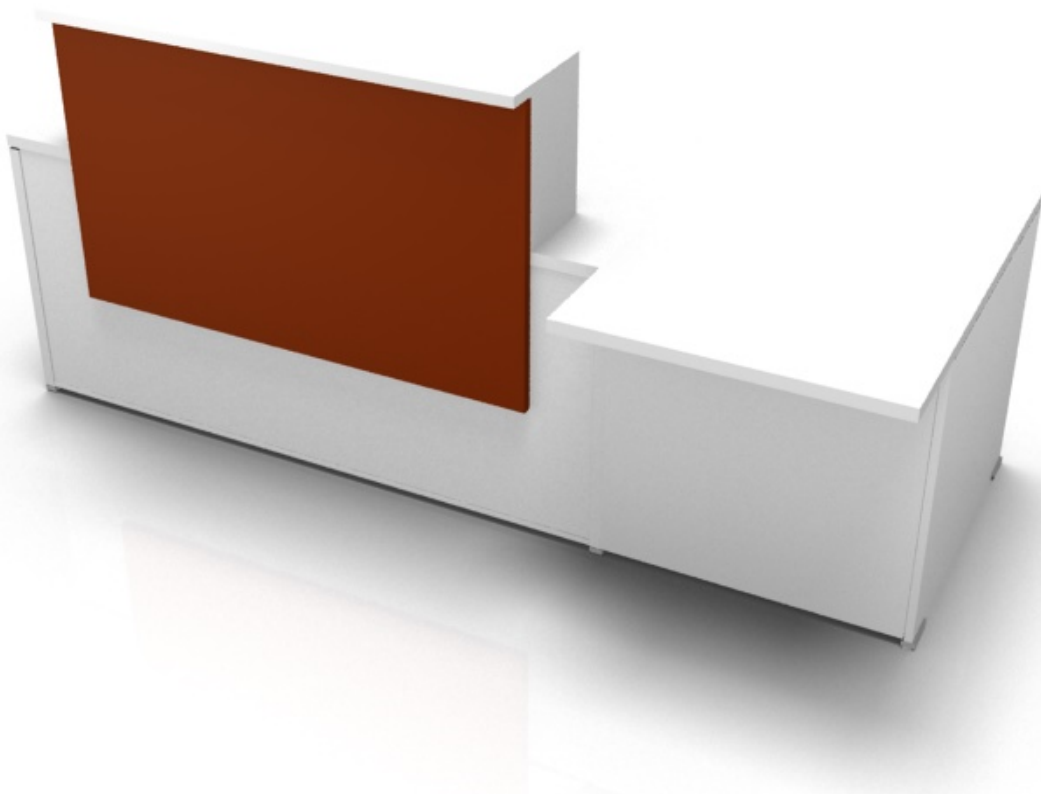
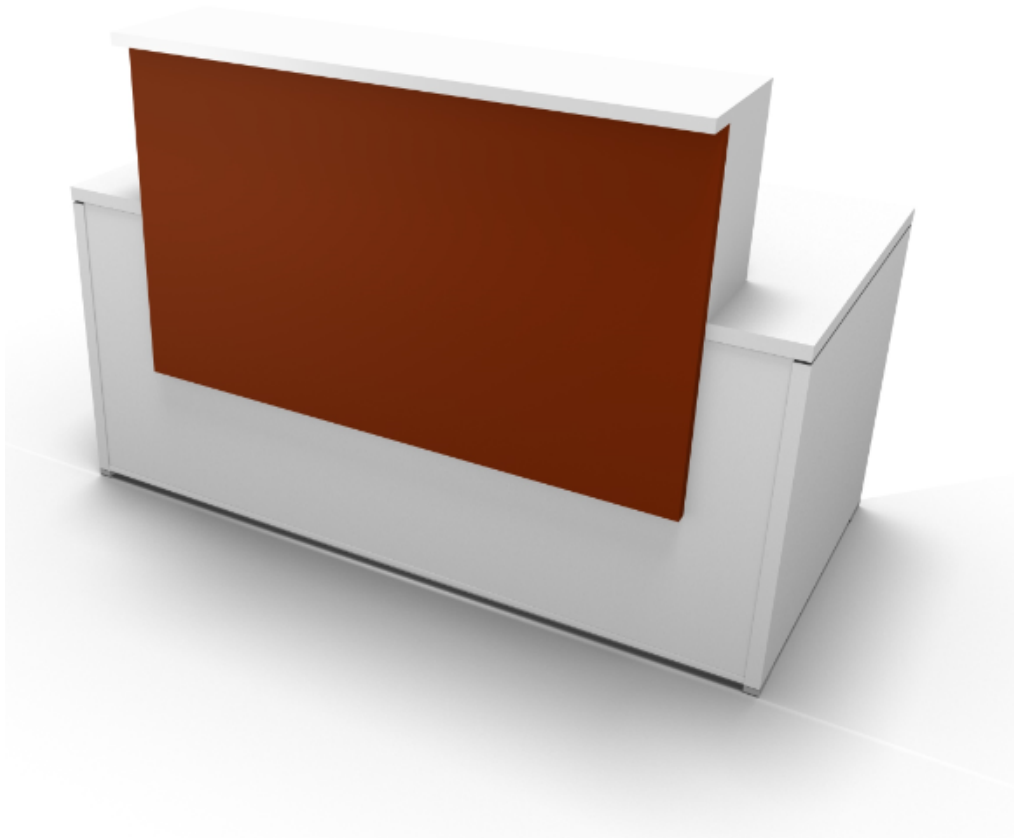
Pasa cables 70 x 70 mm.



Acceso Cableado:

Acceso rectangular de 360 x 120 mm con cepillo

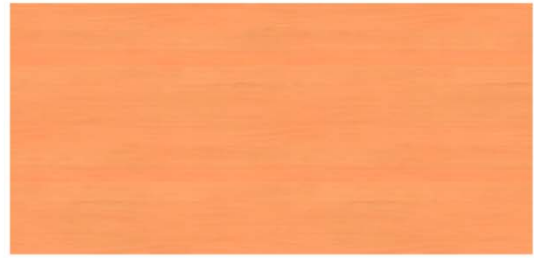




■ Acabados disponibles



B
Blanco Soft



H
Haya



C
Cerezo Claro



N
Nogal



A
Abedul



E
Cerezo Ceniza



G
Gris Claro

"A través de nuestra Política estamos comprometidos activamente con la protección del medio ambiente"

A través de nuestra Política estamos comprometidos activamente con la protección del medio ambiente. Queremos que el impacto medioambiental de nuestros procesos de fabricación sea el menor posible. En este sentido, intentamos ser unas de las industrias más limpias: generamos más energía de la que consumimos para la transformación de nuestros productos. Todos nuestros procesos de producción están optimizados para lograr un máximo ahorro energético.

POLÍTICA AMBIENTAL

La Dirección de **Grupo Mobiliar** es consciente de la importancia que tiene el medio ambiente y de que las actividades que desarrolla (acondicionamiento de locales y oficinas, montaje de muebles, sistemas eléctricos y de seguridad, fabricación e instalaciones de mamparas de oficina), pueden llegar a alterarlo; debido a ello se compromete a tener un comportamiento ambiental correcto. Esta política es la que nos guía hacia la minimización de los residuos y a reciclar todo lo que esté en nuestras manos para no agredir a la naturaleza, así como a controlar y reducir en lo posible el consumo de agua y energía.

Para asegurar la conformidad con nuestra Política Ambiental, la Dirección General de **Grupo Mobiliar** ha implantado un Sistema de Gestión Ambiental en base a los requisitos de la norma UNE EN ISO 14001 "Sistemas de Gestión Ambiental. Requisitos con orientación para su uso".

POLÍTICA DE CALIDAD

Entendemos que el Sistema de Calidad tiene como finalidad la satisfacción de los clientes internos y externos de **Grupo Mobiliar**, gracias al cumplimiento de los requisitos establecidos, ofreciendo un buen servicio a un precio razonable. Nuestro objetivo principal es ofrecer un servicio integral a nuestros clientes en el acondicionamiento de locales y oficinas, que refuerce su confianza y satisfacción hacia Mobiliar.

POLÍTICA DE GESTIÓN DE SEGURIDAD Y SALUD.

No podemos olvidar a nuestros equipo, es por ello la implantación de un **sistema de gestión de la seguridad y salud en el trabajo**, que contribuye a la mejora de las condiciones y factores que pueden afectar al bienestar de toda persona que se encuentre en el entorno físico de la empresa. La especificación técnica OHSAS 18001 establece los requisitos que debe cumplir el sistema de gestión de seguridad y salud en el trabajo para que las organizaciones puedan optimizar el rendimiento del sistema, y controlar eficazmente los riesgos asociados con sus actividades, enfocado siempre a la protección de las personas



MATERIALES. Máximo aprovechamiento de las materias primas.



PRODUCCIÓN. Optimización de la energía, sistemas tecnológicos.



TRANSPORTE. Embalajes ligeros y poco voluminosos y reducción del consumo de combustible.



USO. Vida larga del producto, sustitución o reposición de piezas.



FIN DE VIDA. Reducción de residuos, fácil desembalaje y su reutilización.



Empresa Homologada por la
Dirección General del Patrimonio del Estado

mobilier@mobilier.es
www.mobilier.es
902 365 064



CENTRAL

C/ La Fragua, 5 • Edificio Mobiliar • Pl. "Los Rosales"
Tel.: 916 656 230 • Fax: 916 641 506
28933 Móstoles (Madrid)

DELEGACIÓN

C/ Pere el Ceremonios, 3 • Nave 2 • Pl. "Masía de Espí"
Tel.: 961 534 064 • Fax: 961 537 790
46930 Quart de Poblet (Valencia)

FÁBRICA

Avda. de las Retamas, s/n • Pl. "Monte Boyal"
Tel.: 918 171 744 • Fax: 918 170 952
45950 Casarrubios del Monte (Toledo)