

SERIE ADAPTA



ASESORAMIENTO
PERSONALIZADO

INGENIERÍA
Y PROYECTOS

SOLUCIONES
LLAVE EN MANO

EQUIPAMIENTO
INTEGRAL

ATENCIÓN
AL CLIENTE



Empresa Homologada por la
Dirección General del Patrimonio del Estado

mobiliar@mobiliar.es
www.mobiliar.es
902 365 064

F I C H A T É C N I C A

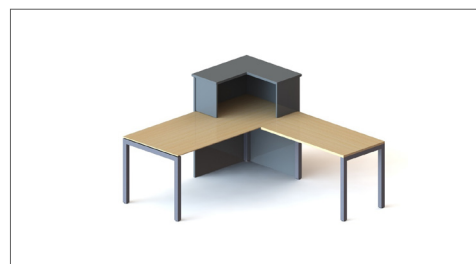
MOSTRADOR NIX ADAPTA



DESCRIPCIÓN TÉCNICA | MOSTRADOR NIX ADAPTA

DESCRIPCIÓN

Limobel Inwo presenta el mostrador Nix con una **identidad y personalidad propia** de su diseño. Está pensado para cumplir las necesidades del puesto de recepción, favoreciendo la comunicación entre usuario y confidentes. Su estética está totalmente ligada a la mesa Nix, favoreciendo el conjunto visualmente. Sus materiales son elegidos para asegurar la calidad del producto con **acabados profesionales y duraderos**. Los mostradores Nix adapta son perfectos para combinarse en áreas operativas elegantes y modernas a consecuencia de su estilo contemporáneo.



Mostrador 90°

Frontal de aglomerado 19 mm bilaminado y canteado de PVC.

Tapa y laterales de aglomerado 40 mm bilaminados en melamina con cantos de PVC 2 mm. Con un ligero retranqueo de 50 mm.

Apoyos provistos de tacos antideslizantes que ayudan a fijar la estructura por su peso sin dañar el suelo.

Melamina disponible en diversos acabados

Faldón Mesa Nix

ESTRUCTURA, SOBRE Y FRONTAL

Los mostradores Nix- Adapta se fabrican con tablero aglomerado de 40 mm bilaminado por ambas partes y canteado en todo su perímetro con PVC de 2 mm. Está compuesto por los laterales y por su tapa de aglomerado de 25 mm junto a su frontal de aglomerado de 19 mm de espesor.

El mostrador Nix Adapta tiene un **diseño pensado para amplias soluciones** y adaptarse a zonas de recepción mediante los módulos individuales o de progresión.

El mostrador se encaja a la mesa a través de bridas de amarre por la parte interna del tablero, mediante tornillería de rosca madera queda **fijado correctamente** y está asegurando ante golpes.

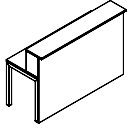
El espacio de recepción se convierte en un **área versátil y totalmente funcional**, transforma la mesa operativa por un área multinacional. Su gran variedad de acabados permiten configurar la estructura manteniendo un **estilo contemporáneo** ideal para mejorar la apariencia de la zona de trabajo.

La parte interna del mostrador permite **guardar y organizar** el espacio siendo solamente visible para el usuario, quedando oculta hacia el confidente.

Su estructura geométrica de 90° une dos mesas consecutivas para ayudando como nexo para crear una progresión de mostradores. Disponible en **dos tipos de alturas especiales** para que resulten cómodo al usuario cuando este se encuentre sentado.

MEDIDAS | MOSTRADOR NIX ADAPTA

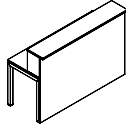
Mostrador Adapta 1100h



ANCHO	FONDO	ALTO
1600	300	110
1400	300	100
1200	300	1100
800	300	1100

*Disponible en Melamina, cristal y fenólico

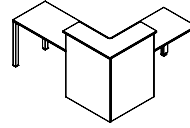
Mostrador Adapta 1200h



ANCHO	FONDO	ALTO
1600	300	1200
1400	300	1200
1200	300	1200
800	300	1200

*Disponible en Melamina y Fenólico

Mostrador Adapta 90º



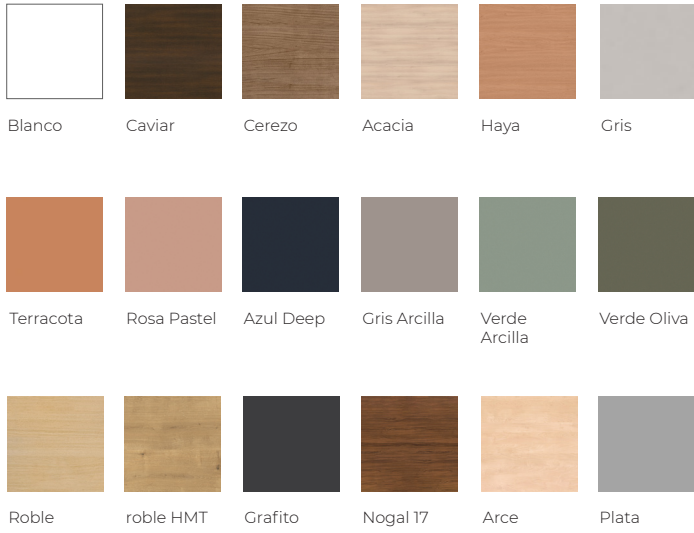
ANCHO	FONDO	ALTO
869	869	1100
869	869	1200

*Medidas exteriores

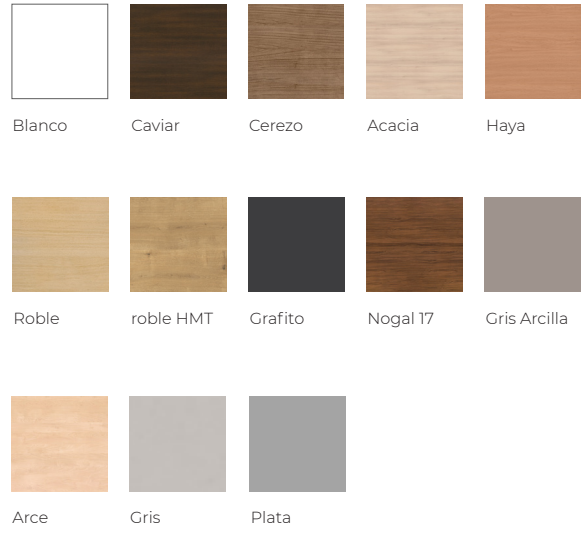
ACABADOS | Melamina

El mostrador Nix Adapta dispone de una gama de colores y materiales para combinar en su estructura, laterales y sobres.
*Consultar disponibilidad de colores.

Laterales



Sobres y Frontales de Mostrador



COMPLEMENTOS OPCIONALES

Las mesas Nix tienen una gran variedad de complementos y accesorios ideales para mejorar la experiencia del usuario dentro del espacio operativo, mejorando a su vez la estética del conjunto para los sistemas de electrificación.

Totem Columna



Electrificación vertical para ocultar el cableado y guiarlo desde el suelo hasta la tapa. El sistema tiene unas medidas de **540 x 120 x 120 mm**. Fabricada en chapa de acero de **1,5 mm de espesor**. Disponibles en varios colores de gama.

Este sistema de electrificación vertical es incorporable a sistemas multipuestos. Gracias a su material es resistente y le otorga un **aspecto sencillo y elegante** ideal como sistema de bajada vertical.

Panel Metálico Pata Nix



Electrificación vertical situada en el lateral de la mesa para guiar el sistema eléctrico desde el suelo hasta el tablero de la mesa, camuflando su apariencia como unión de todo el conjunto. Gracias a su diseño perforado todo el interior recibe ventilación externa.

La estructura depende de la medida de fondo y altura de la mesa entre **575 x 50 x 558 mm** y **695 x 50 x 558 mm**; su grosor es de 0,8 mm.

Electr. Vertical Pata



Sistema de electrificación vertical, al igual que la vértebra se usa para guiar el cableado y ocultarlo, desde el suelo hasta la tapa de la mesa.

Este sistema de electrificación va instalado a la pata de la mesa **a presión**, sin métodos de soldadura ni tornillería, lo que brinda al grupo un acabado limpio y sencillo, amoldándose a la estética de la mesa.

El elemento tiene unas medidas de **539 x 600 x 48 mm** y un grosor de 0.8 mm. Disponible en varios acabados de gama.

Bandeja Elect. Vista

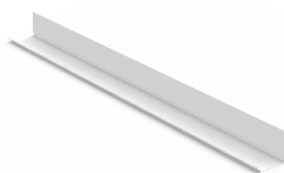


Electrificación horizontal, para recoger todos los sistemas de cableados que van hacia la mesa y permite un fácil acceso.

Se puede encontrar en varias medidas en proporción con el fondo de la mesa entre **1895 x 180 x 120 mm** y **695 x 180 x 120 mm**. Con un grosor de 1.5 mm.

Fabricado en chapa metálica disponible en varios colores de gama (consultar muestrario) para unificar la estética del conjunto.

Bandeja Elec. Simple



Se trata de una **bandeja portacables** que recoge todos los utensilios de cables para su fácil acceso. El sistema cuenta con aberturas para ser atornillado al tablero.

Tiene unas medidas entre **750 x 150 x 100** y **300 x 120 x 100 mm**.

Se compone puramente en un material metálico disponible en diferentes colores entre ellos los estándar (blanco y negro) y otros como Terracota, Gris, Azul turquesa, entre otros (10% incr. / incr. 20% en despiece).

Bandeja Elect. Central



Sistema de electrificación horizontal colocado en la parte inferior del tablero que recoge todos los utensilios de electrificación para un acceso instantáneo.

La bandeja central se puede encontrar en varios tamaños entre **600 x 390 x 40 mm** y **1800 x 390 x 40 mm**. Para multipuestos se engancha a los largueros.

Disponibles en **varios acabados** estándar y especiales que configuran al producto un aspecto limpio y acorde con el tablero. Especial para multipuestos y mesas de reunión.

COMPLEMENTOS OPCIONALES

Las mesas Nix tienen una gran variedad de complementos y accesorios ideales para mejorar la experiencia del usuario dentro del espacio operativo, mejorando a su vez la estética del conjunto para los sistemas de electrificación.

Porta CPU Móvil



Sistema de electrificación que facilita el transporte de la CPU de manera cómoda y sencilla con ruedas fabricadas de **poliuretano de color negro** que facilita su transporte, gracias a su configuración de ruedas, se convierte en un objeto **portátil** de rápido manejo.

Fabricada en **chapa de acero laminado** en frío, con bajo contenido en carbono de 1.5 mm de espesor. Está pintada del mismo color que la estructura y provista de **respiración lateral**, para una mejor refrigeración del dispositivo.

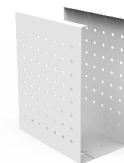
Porta CPU Regulable



El **porta CPU** es un producto fabricado en chapa de acero laminado en frío con 1.5 mm de espesor. Regulable en anchura (210 mm - 150 mm) con un sistema de ranuras y fijación mediante tornillos.

Se une al tubo vertical de **50 x 20 x 2 mm 558 x 400 mm** que a su vez se fija al larguero mediante una mordaza de 3 mm de espesor.

Porta CPU Perforado



Sistema de electrificación, soporta y facilita el acceso al CPU de manera sencilla, con un diseño perforado para una correcta ventilación del dispositivo.

Tiene como medidas **200/270 x 400 x 490 mm** con un grosor de 1.5 mm en toda la estructura. Disponible en varios acabados metálicos. Su sistema de enganche se realiza con tornillería de rosca madera directo a la tapa.

Pasacables Redondo



Sistema de electrificación circular para el paso del cableado desde el suelo hasta el sobre. La estructura tiene un diámetro de 70 mm con una altura total de 23 mm.

La tecnología **Push Slide** permite acceder al cableado de forma segura y a su vez ocultar el cableado para una mayor discreción del sistema eléctrico. La apariencia del pasacables le otorga una estética **amable y ordenada** a todo el conjunto.

Fabricado de **plástico** disponible en color blanco y gris.

Sujetacables Cable Grip



Sistema de electrificación para agrupar y ordenar el cableado, con medidas 135 x 65 mm. El sistema se utiliza para guiar el cableado y unirse entre sí.

Su estética visual acompaña la estructura y la dota de orden. Clasificando todo el cableado eléctrico para mantener una zona recogida y limpia, garantizando un control eléctrico.

Consultar su disponibilidad de acabados y colores para mayor personalización.

Vertebra



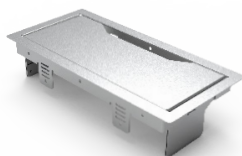
Sistema de recubrimiento para la electrificación vertical que se usa para ocultar el cableado y guiarlo hasta el suelo. Dota de limpieza y sencillez al conjunto incorporable a puestos individuales.

Se pueden encontrar en varios colores entre **blanco, plata y cromo; fabricado en PVC**. El sistema de montaje resulta un conjunto de varias piezas modulares que se unen entre sí mediante ranuras y pestañas con una longitud total de **70 mm de largo**. El sistema se une a una **pletina** y esta a su vez, a la mesa mediante tornillería. En el otro extremo se encuentra la placa base que contiene unas pegatinas de **fieltro de 10x10 mm** que se adhieren para no dañar la superficie del suelo.

COMPLEMENTOS OPCIONALES

Las mesas Nix tienen una gran variedad de complementos y accesorios ideales para mejorar la experiencia del usuario dentro del espacio operativo, mejorando a su vez la estética del conjunto para los sistemas de electrificación.

Tapa Pasacables Rect. Eco

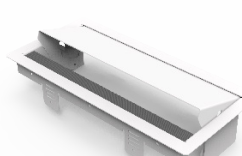


Consiste en un **sistema de electrificación horizontal abatible (sin cepillo)** que se utiliza para el paso del cableado desde bandeja hasta el sobre.

Mediante la **tapa longitudinal** abatible se puede acceder a la electrificación desde la parte superior de la mesa.

La tapa pasacables está disponible en una medida de **240 x 100 mm**. Fabricada de acero, se puede encontrar en **blanco y plata** que refuerzan el estilo de la mesa otorgando un aspecto limpio y ordenado.

Tapa Pasacables Rectángular



Tapa pasacables abatible (con cepillo) fabricada de chapa de acero, formada con un bastidor de acero laminado en frío de 1 mm. Pintada con pintura epoxi blanco o plata.

Disponible en unas medidas entre **240 x 100 mm y 285 x 120 mm**. La anchura del cepillo es de 17,10 mm.

El sistema de montaje se hace a través de la fijación de esta al tablero mediante pestañas plegadas y atornilladas al marco interno.

Tapa Pasacables Rect. Dos Caras

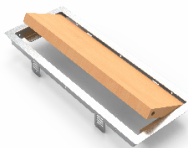


Electrificación horizontal con cepillo especial para mesas de reunión, consiste en una tapa pasacables con doble cepillo en sus laterales que se utiliza para el paso del cableado desde la bandeja hasta el sobre.

El **cepillo** de pelo sintético y resistente, sujeta y divide el cableado para una mejor organización del conjunto.

La estructura tiene unas medidas entre **320 x 135 mm y 600 x 135 mm**, disponible en aluminio y blanco.

Tapa Pasacables Rect. Madera



Electrificación horizontal abatible que se utiliza para el paso del cableado desde la bandeja hasta el sobre.

Mediante el abatimiento de la tapa longitudinal **bilaminada en melamina**, se puede acceder de manera fácil y cómoda al aparataje eléctrica. Disponible en varios acabados. *Consultar colores de gama.

Sus medidas oscilan entre **285 x 120 mm y 330 x 110 mm**. El sistema de montaje se hace a través de la fijación de esta al tablero mediante pestañas plegadas y atornilladas al marco interno. Gracias a su sistema de frenado en el abatimiento, la tapa no sufre golpes fuertes al cerrarse.

Caja Multitoma + Kit de Datos



Caja multitoma de electrificación fabricado en PVC, aplicable en mesas operativas y diseñado para ser instalado sin herramientas.

Con medidas de **320 x 130 x 100 mm** compuesta por la multitoma con el cableado necesario para un funcionamiento íntegro.

El Kit incluye: Caja basket, 2 RJ45, 3 schukos, 1 cable de alimentación de 1,5 metros, 2 cables de conexión para RJ.

Multitoma + Kit De Datos



Sistema de electrificación multitoma de enchufes especial con la posibilidad de conectar cables de carga USB y Ethernet. Con medidas de 350 x 45 x 45 mm

Acompaña la necesidad del usuario y aporta un valor funcional al ser un sistema versátil con distintas cargas.

Disponible con una estética elegante y refinada, en color negro y chapa gris, tal y como se muestra en la propia imagen.

MANTENIMIENTO Y LIMPIEZA DE LOS PRODUCTOS

Melamina y madera



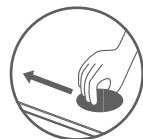
Proteja la superficie del producto

Utilice los protectores de escritorio para evitar arañazos de los elementos más habituales tales como: ordenador, ratón, bases de teléfonos.



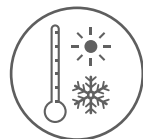
Nunca utilizar paños de papel

Se recomienda el uso de paños especializados en la limpieza de superficies específicas.



Evite arrastra objetos

En la medida de lo posible, procure levantar siempre los objetos para moverlos por la mesa.



Agentes extremos

Evite exponer el producto a altas temperaturas o humedades.



Evite exponer directamente al sol

Los elementos de madera pueden cambiar su tonalidad al exponerlos directamente al sol, envejeciendo el producto prematuramente.



Limpieza

Para un mantenimiento periódico, frote con un paño húmedo impregnado en jabón PH neutro, o utilice un producto comercial apto para la madera.



Evite colocar vasos directamente sobre la tapa del producto

Los elementos húmedos, fríos y calientes, debilitan la pieza dañando el acabado y creando surcos y manchas. Para ello, utilice posavasos o similares.



Derrames o manchas

En el caso de derrame de algún líquido, séquelo con un paño al instante.

Agua: absorba con un paño o esponja.

Bebidas: limpie con un paño húmedo y séquelo.

Tinta: utilice alcohol, tantas veces como sea necesario.

Pegamento o esmalte: suele limpiarse con acetona.

Metal: acero y aluminio



Limpieza

Para un mantenimiento periódico, frote con un paño húmedo impregnado en jabón PH neutro, o utilice un producto comercial apto para la madera.



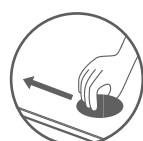
Proteja la superficie de la mesa.

Utilice los protectores de escritorio para evitar arañazos de los elementos más habituales tales como: ordenador, ratón, bases de teléfonos.



Evite mojar o humedecer

Evite mojar o humedecer las partes móviles o mecanismos.



Evite arrastrar objetos

En la medida de lo posible, procure levantar siempre los objetos para moverlos por la mesa.



Pulidos y cromados

Una limpieza excesiva puede alterar la caja de recubrimiento del metal.

Aluminio pulido: pasar paño de algodón seco para restablecer el brillo inicial.

Cromados: utilizar un poco de producto lavavajillas.



Limpieza

Para un mantenimiento periódico, frote con un paño húmedo impregnado en jabón PH neutro, o utilice un producto comercial apto para la madera.

Plásticos y lacados.



Limpieza

Para un mantenimiento periódico, frote con un paño húmedo impregnado en jabón PH neutro, o utilice un producto comercial apto para la madera.



Limpieza Ruedas

Las ruedas deben limpiarse cada cierto tiempo para evitar que la suciedad bloquee el rodamiento.



¿Qué es LEED? What's LEED?

LEED, son las siglas Leadership in Energy & Environmental Design (Directiva en energía y diseño ambiental). Se trata de un sistema de certificación de edificios sostenibles, desarrollado por el consejo de construcción verde de EE.UU.

LEED, stands for Leadership in Energy & Environmental Design (Directive on energy and environmental design). It is a certification system for sustainable buildings, developed by the green building council of the United States.

Filosofía LEED · LEED Philosophy

La certificación LEED representa una cultura, una forma de entender la vida y el trabajo: Una filosofía que contribuye a aumentar la productividad, generando un entorno saludable y amigable para los trabajadores, permitiendo a su vez, una reducción de las emisiones de CO2 a la atmósfera, la conservación del agua o la reducción de los residuos, durante todo el proceso productivo.

LEED certification represents a culture, a way of understanding life and work: A philosophy that contributes to increasing productivity, generating a healthy and friendly environment for workers, while allowing a reduction of CO2 emissions to the atmosphere, water conservation or the reduction of waste, throughout the production process.

Propósitos · Purposes

- Definir "Edificio Sostenible" estableciendo un estándar de medición común.
- Promover prácticas de proyecto integradoras y para la totalidad del edificio.
- Reconocer el liderazgo medioambiental en la industria del medio construido.
- Estimular la competencia en Sostenibilidad.
- Elevar la apreciación del consumidor sobre los beneficios que aportan los edificios sostenibles.

- Define "Sustainable Building" by establishing a common measurement standard.
- Promote integrative project practices and for the entire building.
- Recognize environmental leadership in the built environment industry.
- Stimulate competition in Sustainability.
- Raise the consumer's appreciation of the benefits provided by sustainable buildings.

Beneficios · Benefits

REDUCE:

- El impacto ambiental
- Descenso del uso de energía 20-25%.
- Descenso de emisiones de CO₂ 33%.
- Descenso del uso del agua 40-50 %.
- Descenso del residuo sólido 25%.

AUMENTA:

- 20% El rendimiento de los usuarios.
- 2-15% Incremento de la productividad.
- Incremento en la producción.
- Incremento en ventas.
- Imagen de marca.

REDUCE:

- The environmental impact
- Decrease in energy use 20 - 25%.
- Decrease in CO2 emissions by 33%.
- Drop in water use 40 - 50%.
- Descent of the solid residue 25%.

INCREASE:

- 20% The performance of the users.
- 2-15% Increase in productivity.
- Increase in production
- Increase in sales
- Brand image.

Categorías · Categories

- LEED NC: Nuevas construcciones (New Construction).
- LEED EB: Edificios existentes. Funcionamiento y mantenimiento (Existing Building).
- LEED CI: Interiores comerciales. Remodelación (Commercial Interiors).
- LEED CS: Fachadas y estructuras (Core & Shell).
- LEED ND: Desarrollos de urbanismo (Neighborhood Development).



En Sistemas Limobel, compartimos la filosofía LEED, por eso nuestros productos permiten la obtención de puntos LEED en 3 de los 6 estándares existentes, otorgando una mejora ambiental en el lugar y ayudando a la obtención de puntos en el proceso de certificación de los edificios donde se instale nuestro mobiliario.

In Sistemas Limobel, we share the LEED philosophy, that's why our products allow the obtaining of LEED points in 3 of the 6 existing standards, granting an environmental improvement in the place and helping to obtain points in the certification process of the buildings where our furniture is installed.



Producción y diseño

Nuestros productos han sido diseñados para fabricarse con un 60% de materiales reciclados, limitando el uso de sustancias peligrosas. Acero y maderas reciclables en un 100%. Componentes volátiles orgánicos. Embalajes realizados en cartón reciclado. Tintas de impresión en base de agua sin disolventes.



Production and design

Our products have been designed to be manufactured with 60% recycled materials, limiting the use of dangerous substances. Steel and 100% recyclable woods. Volatile organic components Packaging made of recycled cardboard. Printing inks on water base without solvents.



Uso

Garantías de uso con larga vida útil. Posibilidad de sustitución y reposición de las partes. Fácil mantenimiento y limpieza del producto.



Use

Guarantees of use with long useful life. Possibility of replacement and repositioning of the parts. Easy maintenance and cleaning of the product.



Eliminación y reciclaje

Alto grado de reciclabilidad. Todo nuestro mobiliario permite una rápida y fácil separación de componentes. Sistema de reutilización de embalajes, evitando la generación de residuos contaminantes.



Disposal and recycling

High degree of recyclability All our furniture allows a quick and easy separation of components. Reuse system for packaging, avoiding the generation of contaminant residues.



Transporte

Sistema desmontable empaquetado mediante volúmenes que facilitan la optimización del espacio, reduciendo el gasto de energía y la contaminación.



Transport

Removable system packaged by volumes that facilitate the optimization of space, reducing energy expenditure and pollution.

Nuestros proveedores cumplen con los certificados FSC Y PEFC que conceden la certeza de adquirir productos forestales, como madera y papel, provenientes de un bosque gestionado de modo sostenible.

Además, nuestros productos cuentan con certificados de calidad ISO en Sistemas de Gestión Ambiental, Eco-diseño de productos, Declaración ambiental de producto, eco-etiquetas y Sistema de Gestión de Calidad.

Our suppliers comply with the FSC and PEFC certificates that grant the certainty of acquiring forest products, such as wood and paper, from a sustainably managed forest.

In addition, our products have ISO quality certificates in Environmental Management Systems, Product Ecodesign, Environmental Product Declaration and Ecolabels, and Quality Management System.



ISO 14001
BUREAU VERITAS
Certification



ISO 9001
BUREAU VERITAS
Certification





Empresa Homologada por la
Dirección General del Patrimonio del Estado

mobiliar@mobiliar.es
www.mobiliar.es
902 365 064



CENTRAL

C/ La Fragua, 5 • Edificio Mobiliar • Pl. "Los Rosales"
Tel.: 916 656 230 • Fax: 916 641 506
28933 Móstoles (Madrid)

DELEGACIÓN

C/ Pere el Ceremonios, 3 • Nave 2 • Pl. "Masía de Espí"
Tel.: 961 534 064 • Fax: 961 537 790
46930 Quart de Poblet (Valencia)

FÁBRICA

Avda. de las Retamas, s/n • Pl. "Monte Boyal"
Tel.: 918 171 744 • Fax: 918 170 952
45950 Casarrubios del Monte (Toledo)