

SERIE HEOS



ASESORAMIENTO
PERSONALIZADO

INGENIERÍA
Y PROYECTOS

SOLUCIONES
LLAVE EN MANO

EQUIPAMIENTO
INTEGRAL

ATENCIÓN
AL CLIENTE

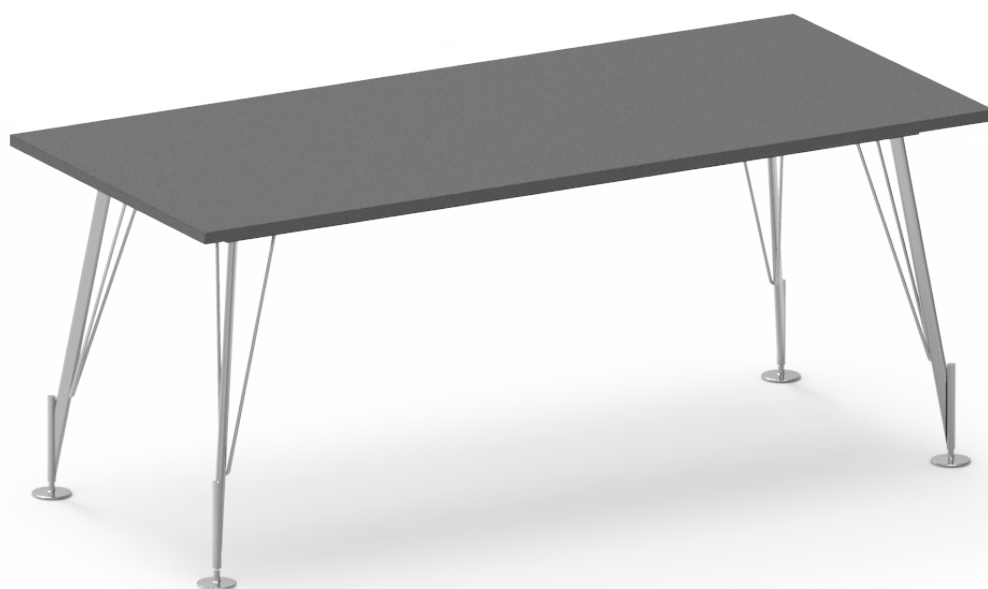


Empresa Homologada por la
Dirección General del Patrimonio del Estado

mobiliar@mobiliar.es
www.mobiliar.es
902 365 064

F I C H A T É C N I C A

HEOS



DESCRIPCION TÉCNICA | MESA HEOS

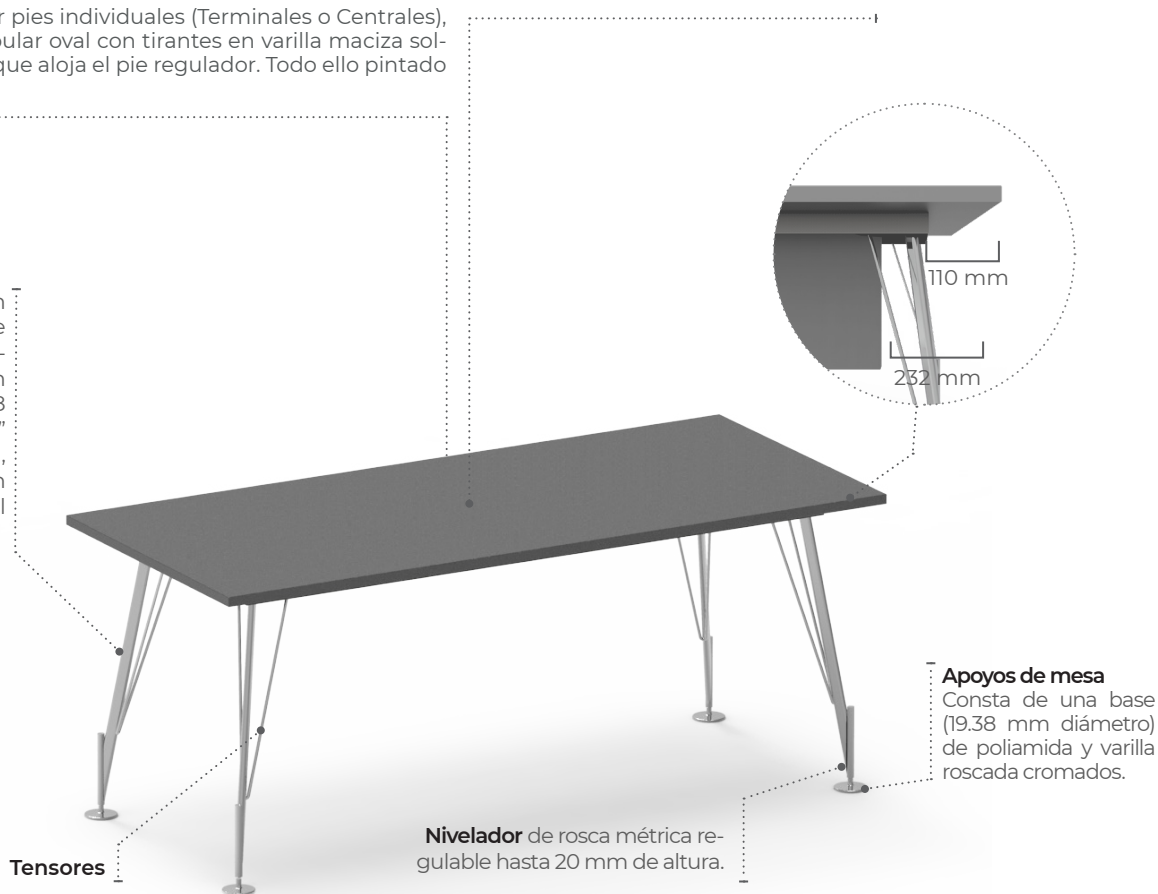
ESTRUCTURA

Heos Cromo Fabricadas en acero cromado. Formadas por cuatro patas unidas a un marco perimetral de diferentes medidas.

Heos Basic Marcos en acero de diferentes medidas, así como travesaños para composiciones de mesas realizado con acero tubular de 40x15 soportado por pies individuales (Terminales o Centrales), realizados en perfil tubular oval con tirantes en varilla maciza soldada a tubo cilíndrico que aloja el pie regulador. Todo ello pintado en pintura epoxi.

Tapa disponible en distintos materiales de madera, compacto y cristal. Entre ellos podemos encontrar una gran variedad de acabados.

Patas formadas por un tubo de acero oval, que da sostenibilidad vertical a la mesa y por un calibrado redondo de 8 mm en forma de "uve" con 80° de inclinación, que cumple la función de tensor, evitando el cimbreo de la misma.



Tensores

Nivelador de rosca métrica regulable hasta 20 mm de altura.

Apoyos de mesa
Consta de una base (19.38 mm diámetro) de poliamida y varilla roscada cromados.

DESCRIPCIÓN

Limobel Inwo presenta la mesa **Heos Cromo**, como un nuevo concepto vanguardista de mesa de oficina. Dentro de la serie nace Heos Cromo como una síntesis formal, estructural y como necesidad de minimizar al máximo la racionalidad funcional del puesto de trabajo operativo semidireccional.

Presenta un retranqueo del marco 110 mm respecto a la tapa de la mesa, por todos sus lados lo que reduce la distancia entre usuario-mesa y la fácil inserción de los brazos de las sillas de oficina dentro de la proyección vertical de la tapa.

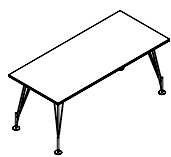
Resalta la capacidad de modulación, ya que estos marcos se pueden unir fácilmente con accesorios metálicos de unión entre marcos.

Heos Basic atiende a la necesidad para facilitar el uso de los puestos de trabajo de sistemas operativos. Destaca por su tapa de tablero aglomerado, de 25 mm de espesor, chapado a dos caras de melamina. Y patas metálicas fabricadas de acero, las cuales están provistas de un tubo de acero oval de 30x15x1.5, y un calibrado redondo de 8 mm, para proporcionar a la mesa estabilidad.

En su estructura el marco perimetral fabricado de tubo de acero de 40x15x1.5 mm se le unen las patas mediante el atornillado de una placa de unión de elevada rigidez.

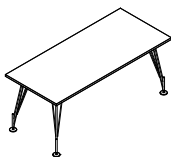
MEDIDAS | MESA HEOS

Recta Fondo 900



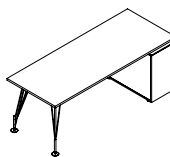
ANCHO	FONDO	ALTO
2200	900	750
2000	900	750
1800	900	750

Recta Fondo 800



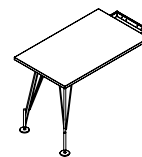
ANCHO	FONDO	ALTO
2000	800	750
1800	800	750
1600	800	750

Mesa Para Pedestal



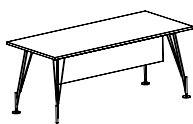
ANCHO	FONDO	ALTO
2000	800	750
1800	800	750
1600	800	750

Ala de Mesa



ANCHO	FONDO	ALTO
1200	600	750
1000	600	750

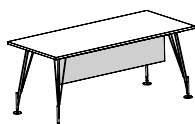
Faldón Melamina



ANCHO	FONDO	GROSOR
1760	350	19
1560	350	19
1360	350	19
1160	350	19
960	350	19

*En tapas de cristal faldón unido a la estructura

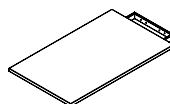
Faldón Screen



ANCHO	FONDO
1800	1800
1600	1600
1400	1400
1200	1200

*Enrollable translúcido con velcro

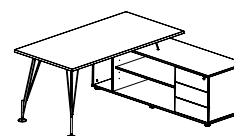
Ala Para Pedestal



ANCHO	FONDO	ALTO
1200	600	750
1000	600	750

*No incluye armario pedestal

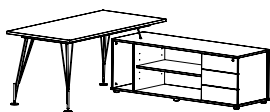
Mesa Dos Apy. Mue. Aux



ANCHO	FONDO	ALTO
2200	900	750
2000	900	750
1800	900	750
2000	800	750
1800	800	750
1600	800	750

*No incluye mueble auxiliar

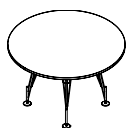
Mesa Un Apy. Mue. Aux



ANCHO	FONDO	ALTO
2200	900	750
2000	900	750
1800	900	750
2000	800	750
1800	800	750
1600	800	750

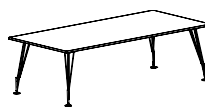
*No incluye mueble auxiliar

Mesa Reunión Redonda



Ø	ALTO
1600	750
1400	750
1300	750
1200	750

Mesa Reunión Rectangular



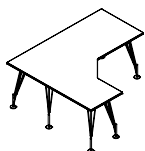
ANCHO	FONDO	ALTO
2400	1200	750
2000	1200	750

Mesa Reunión Cuadrada



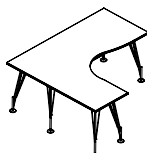
ANCHO	FONDO	ALTO
1600	1600	750
1200	1200	750

Compacta Angulada II



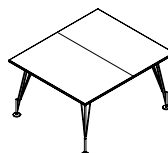
ANCHO	FONDO	ALTO
1800	1600	750-D
1800	1600	750-I
1600	1600	750-D
1600	1600	750-I
1800	1200	750-D
1800	1200	750-I
1600	1200	750-D
1600	1200	750-I

Compacta Angulada I



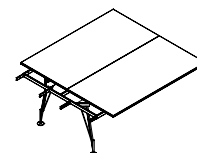
ANCHO	FONDO	ALTO
1800	1600	750-D
1800	1600	750-I
1600	1600	750-D
1600	1600	750-I
1800	1200	750-D
1800	1200	750-I
1600	1200	750-D
1600	1200	750-I

Multipuesto Inicial



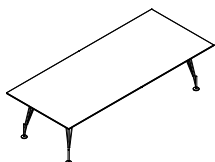
ANCHO	FONDO	ALTO
2000	1600	750
1800	1600	750
1600	1600	750
1400	1600	750

Multipuesto Ext.



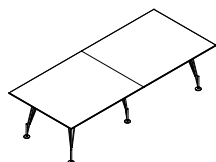
ANCHO	FONDO	ALTO
2000	1600	750
1800	1600	750
1600	1600	750
1400	1600	750

Mesa de Reunión 1T



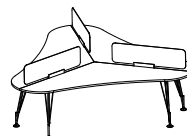
ANCHO	FONDO	ALTO
3600	1200	750
2800	1200	750

Mesa de Reunión 2T



ANCHO	FONDO	ALTO
3600	1200	750
2800	1200	750

Mesa Isla 3 Puestos



ANCHO	FONDO	ALTO
2650	2410	750

*No incluye separadores

COMPLEMENTOS OPCIONALES

Consiste en una serie de accesorios o complementos que van en conjunto con la pieza central. Se dividen en electrificación y divisorias, a su vez la electrificación se divide en vertical y horizontal para mesas individuales y multipuestos.

Bandeja Elec. Central



Sistema de electrificación horizontal colocado en la parte inferior del tablero que recoge todos los utensilios de electrificación para un acceso instantáneo.

La bandeja central se puede encontrar en varios tamaños entre **600 x 390 x 40 mm** y **1800 x 390 x 40 mm**. Para multipuestos el sistema se engancha a los largueros.

Disponibles en **varios acabados** estándar y especiales que configuran al producto un aspecto limpio y acorde con el tablero.

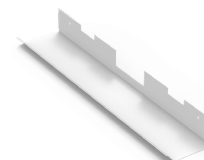
Porta CPU móvil



Sistema de electrificación que facilita el transporte de la CPU de manera cómoda y sencilla con ruedas fabricadas de **poliuretano de color negro** que facilita su transporte, gracias a su configuración de ruedas, se convierte en un objeto **portátil** de rápido manejo.

Fabricada en **chapa de acero laminado** en frío, con bajo contenido en carbono de 1.5 mm de espesor. Está pintada del mismo color que la estructura y provista de **respiración lateral**, para una mejor refrigeración del dispositivo.

Bandeja elec. Simple



Se trata de una **bandeja portables** que recoge todos los utensilios de cables para su fácil acceso. El sistema cuenta con aberturas para ser atornillado al tablero.

Tiene unas medidas entre **1400 x 120 x 100** y **340 x 120 x 100 mm**.

Se compone puramente en un material metálico disponible en diferentes colores entre ellos los estándar (blanco y negro) y otros como Terracota, Gris, Azul turquesa, entre otros (10% incr. / incr. 20% en despiece).

Vertebra

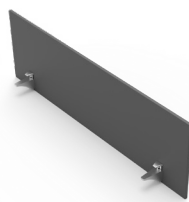


Sistema de recubrimiento para la electrificación vertical que se usa para ocultar el cableado y guiarlo desde el suelo hasta la tapa de manera articulada. Dota de limpieza y sencillez al conjunto incorporable a puestos individuales.

Se pueden encontrar en varios colores entre **blanco, plata y cromo**; **fabricado en PVC**. El sistema de montaje resulta un conjunto de varias piezas modulares que se unen entre sí mediante ranuras y pestañas con una longitud total de **70 mm de largo**, una gran ventaja del sistema modular es la posibilidad de reducir la longitud de la vertebra (Cada módulo con una longitud de 50 mm de ancho).

El sistema se une a una **pletina** y esta a su vez, a la mesa mediante tornillería. En el otro extremo se coloca la placa base o pie de vertebra, esta placa base contiene unas pegatinas de **fieltro de 10x10 mm** que se adhieren para no dañar la superficie del suelo.

Panel Separador

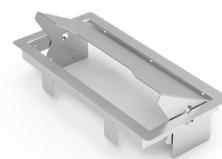


Panel separador para zonificar el espacio y dotar al usuario de una mayor intimidad. El modelo puede encontrarse en **melamina, cristal y metacrilato**, con soportes de anclaje metálicos, con la posibilidad de elegir los colores de gama.

Disponible en tres materiales distintos para las divisorias, tablero bilaminado de 19mm, cristal de 3+3 de grosor y metacrilato de **6 mm de espesor**, disponibles en diferentes acabados.

Las medidas oscilan entre **1900 x 300 mm** como máximas y **900 x 300 mm** como mínimas. Disponible en **varios acabados** para la tabla frontal. Soportes de anclaje metálicos disponibles en varios colores.

Tapa Pasacables



Consiste en un **sistema de electrificación horizontal abatible** que se utiliza para el paso del cableado desde bandeja hasta el sobre. Mediante la **tapa longitudinal** abatible se puede acceder a la electrificación desde la parte superior de la mesa.

La tapa pasacables se puede encontrar en dos tamaños con unas medidas de **240 x 100 mm o 285 x 120 mm** de ancho. Su material metálico se puede encontrar en **blanco y plata** que refuerzan el estilo de la mesa otorgando un aspecto limpio y sencillo.

Totem columna



Sistema de electrificación vertical para ocultar el cableado y guiarlo desde el suelo hasta la tapa

El sistema tiene unas medidas de **540 x 120 x 120 mm**. Fabricada en chapa de acero de **1,5 mm de espesor**. Disponibles en varios colores de gama.

Este sistema de electrificación vertical es incorporable a sistemas multipuestos. Gracias a su material es resistente y le otorga un **aspecto sencillo y elegante** ideal como sistema de bajada vertical.

Totem Estructural



Sistemas de electrificación estructural especial para la Mesa Isla 3 puestos. Ayuda a mantener y soportar el peso de toda la estructura.

Sirve para ocultar el cableado y guiarlo desde el suelo hasta la parte inferior del sobre..

Tiene unas medidas de **540 x 120 x 720 mm**. Fabricada en chapa de acero con **1.5 mm** de espesor. La estructura es resistente gracias al material y el conjunto adquiere un aspecto sencillo y elegante.

Tapa pasacables rectangular ABS

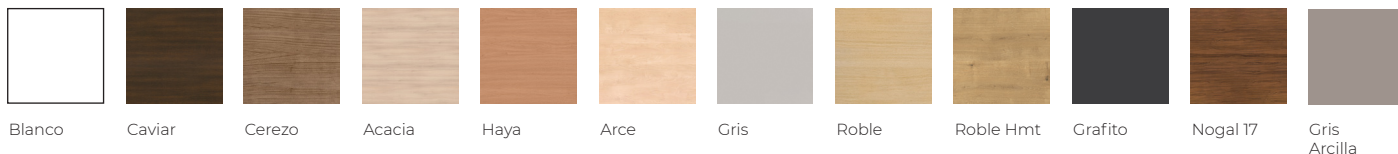


Consiste en un **sistema de electrificación horizontal abatible** que se utiliza para el paso del cableado desde bandeja hasta el sobre, accediendo a la electrificación desde la parte superior de la mesa.

La tapa pasacables tiene unas medidas de **236 x 105 mm** Su material ABS se caracteriza por su dureza y tenacidad. Siendo resistente ante impactos. Se puede encontrar en **blanco, plata, grafito y negro** que refuerzan el estilo de la mesa. Encajado a presión en el cajado de la tapa.

ACABADOS | Melamina

Las mesas Heos disponen de una gran variedad de colores y materiales para combinar en sus estructura, faldones y tapas.
*Consultar disponibilidad de otros colores.



ACABADOS | Metálicos Heos

Los acabados metálicos se encuentran en una gran variedad de colores metálicos para combinar en sus estructura, faldones y tapas.
*Consultar disponibilidad de otro colores



ACABADOS | HPL

Material laminado de alta presión, antibacteriano con buena resistencia a impactos y a la luz solar. Fácil de mantener y limpiar.



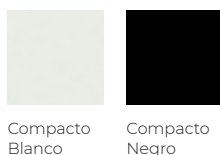
ACABADOS | Chapado Natural

Madera natural resistente y con acabados duraderos mediante proceso de barnizado.



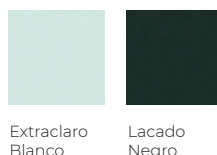
ACABADOS | Compacto

Panel fenólico compacto a alta presión, el proceso por el cual, el sobre es dotado por una importante rigidez.



ACABADOS | Cristal

Para la superficie de la mesa Heos, se disponen de dos tipos de cristales templados extraclaro blanco y lacado negro.



MANTENIMIENTO Y LIMPIEZA DE LOS PRODUCTOS

Melamina y madera



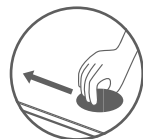
Proteja la superficie del producto

Utilice los protectores de escritorio para evitar arañazos de los elementos más habituales tales como: ordenador, ratón, bases de teléfonos.



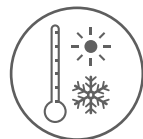
Nunca utilizar paños de papel

Se recomienda el uso de paños especializados en la limpieza de superficies específicas.



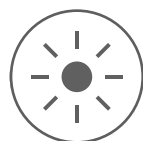
Evite arrastra objetos

En la medida de lo posible, procure levantar siempre los objetos para moverlos por la mesa.



Agentes extremos

Evite exponer el producto a altas temperaturas o humedades.



Evite exponer directamente al sol

Los elementos de madera pueden cambiar su tonalidad al exponerlos directamente al sol, envejeciendo el producto prematuramente.



Limpieza

Para un mantenimiento periódico, frote con un paño húmedo impregnado en jabón PH neutro, o utilice un producto comercial apto para la madera.



Evite colocar vasos directamente sobre la tapa del producto

Los elementos húmedos, fríos y calientes, debilitan la pieza dañando el acabado y creando surcos y manchas. Para ello, utilice posavasos o similares.



Derrames o manchas

En el caso de derrame de algún líquido, séquelo con un paño al instante.

Agua: absorba con un paño o esponja.

Bebidas: limpie con un paño húmedo y séquelo.

Tinta: utilice alcohol, tantas veces como sea necesario.

Pegamento o esmalte: suele limpiarse con acetona.

Metal: acero y aluminio



Limpieza

Para un mantenimiento periódico, frote con un paño húmedo impregnado en jabón PH neutro, o utilice un producto comercial apto para la madera.



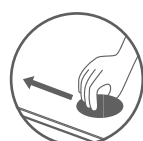
Proteja la superficie de la mesa.

Utilice los protectores de escritorio para evitar arañazos de los elementos más habituales tales como: ordenador, ratón, bases de teléfonos.



Evite mojar o humedecer

Evite mojar o humedecer las partes móviles o mecanismos.



Evite arrastrar objetos

En la medida de lo posible, procure levantar siempre los objetos para moverlos por la mesa.



Pulidos y cromados

Una limpieza excesiva puede alterar la caja de recubrimiento del metal.

Aluminio pulido: pasar paño de algodón seco para restablecer el brillo inicial.

Cromados: utilizar un poco de producto lavavajillas.



Limpieza

Para un mantenimiento periódico, frote con un paño húmedo impregnado en jabón PH neutro, o utilice un producto comercial apto para la madera.

Plásticos y lacados.



Limpieza

Para un mantenimiento periódico, frote con un paño húmedo impregnado en jabón PH neutro, o utilice un producto comercial apto para la madera.



Limpieza Ruedas

Las ruedas deben limpiarse cada cierto tiempo para evitar que la suciedad bloquee el rodamiento.



¿Qué es LEED? What's LEED?

LEED, son las siglas Leadership in Energy & Environmental Design (Directiva en energía y diseño ambiental). Se trata de un sistema de certificación de edificios sostenibles, desarrollado por el consejo de construcción verde de EE.UU.

LEED, stands for Leadership in Energy & Environmental Design (Directive on energy and environmental design). It is a certification system for sustainable buildings, developed by the green building council of the United States.

Filosofía LEED · LEED Philosophy

La certificación LEED representa una cultura, una forma de entender la vida y el trabajo: Una filosofía que contribuye a aumentar la productividad, generando un entorno saludable y amigable para los trabajadores, permitiendo a su vez, una reducción de las emisiones de CO₂ a la atmósfera, la conservación del agua o la reducción de los residuos, durante todo el proceso productivo.

LEED certification represents a culture, a way of understanding life and work: A philosophy that contributes to increasing productivity, generating a healthy and friendly environment for workers, while allowing a reduction of CO₂ emissions to the atmosphere, water conservation or the reduction of waste, throughout the production process.

Propósitos · Purposes

- Definir "Edificio Sostenible" estableciendo un estándar de medición común.
- Promover prácticas de proyecto integradoras y para la totalidad del edificio.
- Reconocer el liderazgo medioambiental en la industria del medio construido.
- Estimular la competencia en Sostenibilidad.
- Elevar la apreciación del consumidor sobre los beneficios que aportan los edificios sostenibles.
- Define "Sustainable Building" by establishing a common measurement standard.
- Promote integrative project practices and for the entire building.
- Recognize environmental leadership in the built environment industry.
- Stimulate competition in Sustainability.
- Raise the consumer's appreciation of the benefits provided by sustainable buildings.

Beneficios · Benefits

REDUCE:

- El impacto ambiental
- Descenso del uso de energía 20-25%.
- Descenso de emisiones de CO₂ 33%.
- Descenso del uso del agua 40-50 %.
- Descenso del residuo sólido 25%.

AUMENTA:

- 20% El rendimiento de los usuarios.
- 2-15% Incremento de la productividad.
- Incremento en la producción.
- Incremento en ventas.
- Imagen de marca.

REDUCE:

- The environmental impact
- Decrease in energy use 20 - 25%.
- Decrease in CO₂ emissions by 33%.
- Drop in water use 40 - 50%.
- Descent of the solid residue 25%.

INCREASE:

- 20% The performance of the users.
- 2-15% Increase in productivity.
- Increase in production
- Increase in sales
- Brand image.

Categorías · Categories

- LEED NC: Nuevas construcciones (New Construction).
- LEED EB: Edificios existentes. Funcionamiento y mantenimiento (Existing Building).
- LEED CI: Interiores comerciales. Remodelación (Commercial Interiors).
- LEED CS: Fachadas y estructuras (Core & Shell).
- LEED ND: Desarrollos de urbanismo (Neighborhood Development).

En Sistemas Limobel, compartimos la filosofía LEED, por eso nuestros productos permiten la obtención de puntos LEED en 3 de los 6 estándares existentes, otorgando una mejora ambiental en el lugar y ayudando a la obtención de puntos en el proceso de certificación de los edificios donde se instale nuestro mobiliario.

In Sistemas Limobel, we share the LEED philosophy, that's why our products allow the obtaining of LEED points in 3 of the 6 existing standards, granting an environmental improvement in the place and helping to obtain points in the certification process of the buildings where our furniture is installed.



Producción y diseño

Nuestros productos han sido diseñados para fabricarse con un 60% de materiales reciclados, limitando el uso de sustancias peligrosas. Acero y maderas reciclables en un 100%. Componentes volátiles orgánicos. Embalajes realizados en cartón reciclado. Tintas de impresión en base de agua sin disolventes.



Production and design

Our products have been designed to be manufactured with 60% recycled materials, limiting the use of dangerous substances. Steel and 100% recyclable woods. Volatile organic components Packaging made of recycled cardboard. Printing inks on water base without solvents.



Uso

Garantías de uso con larga vida útil. Posibilidad de sustitución y reposición de las partes. Fácil mantenimiento y limpieza del producto.



Use

Guarantees of use with long useful life. Possibility of replacement and repositioning of the parts. Easy maintenance and cleaning of the product.



Eliminación y reciclaje

Alto grado de reciclabilidad. Todo nuestro mobiliario permite una rápida y fácil separación de componentes. Sistema de reutilización de embalajes, evitando la generación de residuos contaminantes.



Disposal and recycling

High degree of recyclability All our furniture allows a quick and easy separation of components. Reuse system for packaging, avoiding the generation of contaminant residues.



Transporte

Sistema desmontable empaquetado mediante volúmenes que facilitan la optimización del espacio, reduciendo el gasto de energía y la contaminación.



Transport

Removable system packaged by volumes that facilitate the optimization of space, reducing energy expenditure and pollution.

Nuestros proveedores cumplen con los certificados FSC y PEFC que conceden la certeza de adquirir productos forestales, como madera y papel, provenientes de un bosque gestionado de modo sostenible.

Además, nuestros productos cuentan con certificados de calidad ISO en Sistemas de Gestión Ambiental, Eco-diseño de productos, Declaración ambiental de producto, eco-etiquetas y Sistema de Gestión de Calidad.

Our suppliers comply with the FSC and PEFC certificates that grant the certainty of acquiring forest products, such as wood and paper, from a sustainably managed forest.

In addition, our products have ISO quality certificates in Environmental Management Systems, Product Ecodesign, Environmental Product Declaration and Ecolabels, and Quality Management System.



ISO 14001
BUREAU VERITAS
Certification



ISO 9001
BUREAU VERITAS
Certification





Empresa Homologada por la
Dirección General del Patrimonio del Estado

mobiliar@mobiliar.es
www.mobiliar.es
902 365 064



CENTRAL

C/ La Fragua, 5 • Edificio Mobiliar • Pl. "Los Rosales"
Tel.: 916 656 230 • Fax: 916 641 506
28933 Móstoles (Madrid)

DELEGACIÓN

C/ Pere el Ceremonios, 3 • Nave 2 • Pl. "Masía de Espí"
Tel.: 961 534 064 • Fax: 961 537 790
46930 Quart de Poblet (Valencia)

FÁBRICA

Avda. de las Retamas, s/n • Pl. "Monte Boyal"
Tel.: 918 171 744 • Fax: 918 170 952
45950 Casarrubios del Monte (Toledo)