

SERIE ALPHA



ASESORAMIENTO
PERSONALIZADO

INGENIERÍA
Y PROYECTOS

SOLUCIONES
LLAVE EN MANO

EQUIPAMIENTO
INTEGRAL

ATENCIÓN
AL CLIENTE



Empresa Homologada por la
Dirección General del Patrimonio del Estado

mobiliar@mobiliar.es
www.mobiliar.es
902 365 064

serie **Alpha**



ALPHA es una nueva serie de sillas diseñadas para solucionar cualquier amueblamiento de contract.

La estructura metálica se fabrica con tubo de 16 mm o con varilla maciza de 11 mm. En ambos casos con acabados en cromo o pintura blanca.

Con brazos o sin brazos es apilable y en el caso de varilla admite 30 sillas sobre un carro.



Mod. 600-C plástico



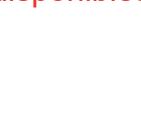
Mod. 605-C plástico



Colores disponibles para las versiones de plástico



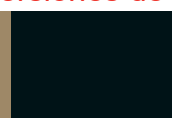
Ral 7012
Gris



Ral 9003
Blanco



Ral 1019
Arena



Ral 9005
Negro



Ral 3000
Rojo

serie **Alpha**





Mod. 601-C plástico

En todas las estructuras de la serie podemos colocar y combinar los tres acabados de asiento: plástico, red o tela autoportante y tapizado clásico:

5 colores de plástico, 7 de malla, 7 para la tela autoportante y mas 100 telas para la tapicería standar permiten que nuestro cliente elija su colorido ideal.



Mod. 606-C tapizada + respaldo en red

serie Alpha



Mod. 600-C plástico +
pala de escritura



Mod. 608-C tapizada
+ red + ruedas blandas



Mod. 608-C tapizada
+ ruedas blandas



Mod. 609-C plástico



Hemos creado una pala de escritura que se coloca sin herramientas sobre la estructura de varilla sin brazos. Este sistema nos permite dar al modelo 601 varilla dos utilidades distintas con una mínima manipulación.

La silla giratoria y el asiento de bancada sólo se fabrican con estructura cromada pero le podemos colocar todos los acabados de asiento de la serie: plástico, tapicería y red o tela autoportante para el respaldo.

Serie Alpha: Características técnicas

Características generales:

Silla apilable multifunción con posibilidad de incorporar brazos y acabados en tapizado o plástico. Disponible con estructura metálica fija de 4 apoyos o de varilla maciza de 11 mm, giratoria con elevación a gas o bien formando bancadas. En todos estos casos con la opción de brazos abiertos. El taburete fijo esta fabricado con varilla.

Asiento y respaldo:

- Modelos Tapizados: Soportes en polipropileno inyectado de 5 mm de espesor con formas anatómicas y espuma de 30 kg en asiento y respaldo. El respaldo esta completamente tapizado el asiento dispone de carcasa protectora en la parte inferior.
- Modelos plástico: Asiento y respaldo inyectado con formas anatómicas y espesor de 5 mm. Disponible en 5 colores: gris (RAL 7012), blanco (RAL 9003), arena (RAL 1019), negro (RAL 9005) y rojo (RAL 3000). Asiento y respaldo pueden ser de distinto color.
- Respaldo en red y tela autoportante: a las dos versiones se le puede colocar en opción el respaldo con tapiceria en red o tela autoportante sobre marcos de plástico en color negro



Chasis 4 apoyos: El chasis es metálico con soporte para el respaldo incorporado. Están fabricados con tubo de acero redondo de 16 mm de diámetro. El acabado exterior puede ser con pintura epoxi blanca o cromado. Esta disponible con y sin brazos.

Chasis varilla: Los chasis de varilla estan fabricados con acero macizo de 11 mm. El acabado exterior puede ser con pintura epoxi blanca, o cromado y estan disponibles con y sin brazos.

Bancadas: Las bancadas se puede fabricar con todas las opciones de nuestro catalogo y los asientos puede incoorporar brazos.

Versiones giratorias: La silla giratoria también puede estar dotada de brazos y de serie incorpora doble ruedas de 50 mm y base piramidal de 5 radios (64 cm de diámetro) todo en **color NEGRO**. La base esta

Serie Alpha: Características técnicas



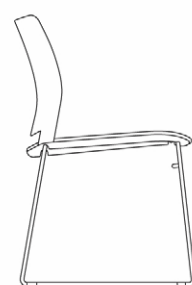
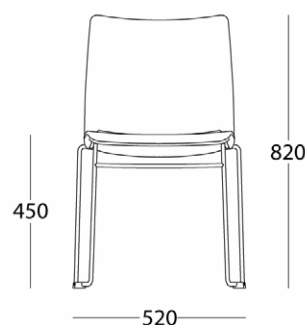
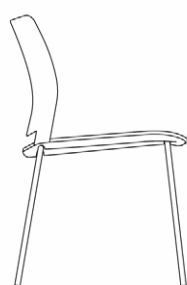
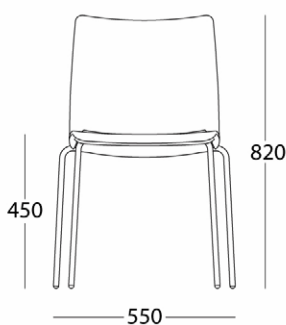
fabricada con nylon inyectado con un 30% de fibra de vidrio. En opción base y ruedas blancas, así como el resto de bases de nuestro catálogo

Tapicería: En los modelos tapizados en cualquiera de las telas de nuestro catálogo sobre espuma de 30 Kg. de densidad.

Brazos: De serie en polipropileno inyectado en color negro para las versiones tapizadas y en el color de la carcasa para las sillas de plástico.

Opciones: En los modelos con asiento y respaldo de plástico, el asiento puede ser opcionalmente tapizado. Existen piezas de unión para la silla de varilla, un pala de escritura antipánico y removible y carros de transporte.

Alta apilabilidad: La versión de varilla puede ser almacenada en un carro especialmente diseñado que permite apilar hasta 30 unidades..



Tapizados

CATEGORÍA	COMPOSICIÓN y MEDIDAS	LIMPIEZA y MANTENIMIENTO	CARACTERÍSTICAS
CAT. 0 <i>Basic</i>	100% Poliester. Ancho: 140 cm ± 2%. Peso: 470 g/ml ± 5% 335 g/m ² ± 5%.	Limpiar con aspiradora frecuentemente. En caso de manchas, utilizar un paño húmedo con jabón neutro adecuado para la limpieza de productos de tapicería. No utilizar hasta que se haya secado correctamente.	Abrasión: +80.000 Martindale ciclos UNE-EN 14465:2004 + A1:2007 Anexo A basado en UNE-EN ISO 12947-2:1999/AC:2006. Pilling: 4/5 UNE-EN 14465:2004 + A1:2007, UNE-EN ISO 12945-2:2001. Inflamabilidad: UE: EN 1021-1:2006 (cigarro), EN 1021-2:2006 (cerilla).
CAT. 0 <i>Gamma</i>	100% Poliolefina. Ancho: 140 cm ± 2%. Peso: 355 g/ml ± 5% 250 g/m ² ± 5%.	Limpiar con aspiradora frecuentemente. En caso de manchas, utilizar un paño húmedo con jabón neutro adecuado para la limpieza de productos de tapicería. No utilizar hasta que se haya secado correctamente.	Abrasión: +40.000 Martindale ciclos UNE-EN 14465:2004 + A1:2007 Anexo A basado en UNE-EN ISO 12947-2:1999/AC:2006. Pilling: 4/5 UNE-EN 14465:2004 + A1:2007, UNE-EN ISO 12945-2:2001. Inflamabilidad: UE: EN 1021-1:2006 (cigarro).
CAT. 0 <i>Bali</i>	100% Poliolefina. Ancho: 140 cm ± 2%. Peso: 420 g/ml ± 5% 300 g/m ² ± 5%.	Limpiar con aspiradora frecuentemente. En caso de manchas, utilizar un paño húmedo con jabón neutro adecuado para la limpieza de productos de tapicería. No utilizar hasta que se haya secado correctamente.	Abrasión: +40.000 Martindale ciclos UNE-EN 14465:2004 + A1:2007 Anexo A basado en UNE-EN ISO 12947-2:1999/AC:2006. Pilling: 4/5 UNE-EN 14465:2004 + A1:2007, UNE-EN ISO 12945-2:2001. Inflamabilidad: UE: EN 1021-1:2006 (cigarro).
CAT. 0 <i>One</i>	100% Poliolefina. Ancho: 140 cm ± 2%. Peso: 360 g/ml ± 5% 255 g/m ² ± 5%.	Limpiar con aspiradora frecuentemente. En caso de manchas, utilizar un paño húmedo con jabón neutro adecuado para la limpieza de productos de tapicería. No utilizar hasta que se haya secado correctamente.	Abrasión: +40.000 Martindale ciclos UNE-EN 14465:2004 + A1:2007 Anexo A basado en UNE-EN ISO 12947-2:1999/AC:2006. Pilling: 4/5 UNE-EN 14465:2004 + A1:2007, UNE-EN ISO 12945-2:2001. Inflamabilidad: UE: EN 1021-1:2006 (cigarro).
CAT. 2 <i>Plus F.R.</i>	100% Poliester F.R. Ancho: 140 cm ± 2%. Peso: 455 g/ml ± 5% 325 g/m ² ± 5%.	Limpiar con aspiradora frecuentemente. En caso de manchas, utilizar un paño húmedo con jabón neutro adecuado para la limpieza de productos de tapicería. No utilizar hasta que se haya secado correctamente.	Abrasión: +80.000 Martindale ciclos UNE-EN 14465:2004 + A1:2007 Anexo A basado en UNE-EN ISO 12947-2:1999/AC:2006. Pilling: 4/5 UNE-EN 14465:2004 + A1:2007, UNE-EN ISO 12945-2:2001. Inflamabilidad: UE: EN 1021-1:2006 (cigarro), EN 1021-2:2006 (cerilla). ES: UNE 23 727-90 1R Clasificación M1.
CAT. 2 <i>Gala</i>	100% Poliester. Ancho: 140 cm ± 2%. Peso: 435 g/ml ± 5% 310 g/m ² ± 5%.	Limpiar con aspiradora frecuentemente. En caso de manchas, utilizar un paño húmedo con jabón neutro adecuado para la limpieza de productos de tapicería. No utilizar hasta que se haya secado correctamente.	Abrasión: +120.000 Martindale ciclos UNE-EN 14465:2004 + A1:2007 Anexo A basado en UNE-EN ISO 12947-2:1999/AC:2006. Pilling: 4/5 UNE-EN 14465:2004 + A1:2007, UNE-EN ISO 12945-2:2001. Inflamabilidad: UE: EN 1021-1:2006 (cigarro), EN 1021-2:2006 (cerilla).
<i>Este mismo diseño se puede fabricar con poliester F.R. (Stretch M1). Consultar pedido mínimo. Precios en Cat. 3.</i>			
CAT. 2 <i>Delta</i>	Capa: 100% Vinilo. Soporte: Poliester / algodón. Ancho: 140 cm ± 2%. Peso: 644 g/ml ± 5% 460 g/m ² ± 5%.	Para la limpieza utilizar un paño húmedo que no destiña con jabón neutro. No utilizar disolventes ni productos abrasivos, son especialmente peligrosos los limpiadores multiusos y limpiacristales por su contenido en alcohol. Las manchas deben ser limpiadas rápidamente para evitar que queden incrustadas. No utilizar hasta que se haya secado correctamente.	Abrasión: 100.000 Martindale ciclos (UN ISO 12947:1999 Parte 2). Pilling: No produce.
CAT. 2 <i>Acua</i>	Capa: 100% Vinilo. Soporte: Poliester / algodón. Ancho: 140 cm ± 2%. Peso: 882 g/ml ± 5% 650 g/m ² ± 5%.	Utilizar un paño húmedo que no destiña con jabón neutro. No utilizar disolventes ni productos abrasivos, son especialmente peligrosos los limpiadores multiusos y limpiacristales por su contenido en alcohol. Las manchas deben ser limpiadas rápidamente para evitar que queden incrustadas. No utilizar hasta que se haya secado correctamente.	Abrasión: +300.000 Martindale ciclos UNE-EN 14465:2004 + A1:2007 Anexo A basado en UNE-EN ISO 12947-2:1999/AC:2006. Pilling: No produce. Inflamabilidad: UE: EN 1021-1:2006 (cigarro), EN 1021-2:2006 (cerilla). Tratamientos: Antibacteriano - antihongos.
CAT. 3 <i>Valencia</i>	Capa: 100% PVC. Soporte: 100% Poliester Hi-Loft. Ancho: 137 cm ± 2%. Peso: 829 g/ml ± 5% 605 g/m ² ± 5%.	Utilizar un paño húmedo que no destiña con jabón neutro. No utilizar disolventes ni productos abrasivos, son especialmente peligrosos los limpiadores multiusos y limpiacristales por su contenido en alcohol. Las manchas deben ser limpiadas rápidamente para evitar que queden incrustadas. No utilizar hasta que se haya secado correctamente.	Abrasión: 300.000 Martindale ciclos (UN ISO 12947:1999 Parte 2). Pilling: No produce. Inflamabilidad: UE: EN 1021-1:2006 (cigarro), EN 1021-2:2006 (cerilla). ES: UNE 23 727-90 1R Clasificación M2. Permablok3: Protección superior antibacteriana. Protección superior antimanchas. Protección superior antifúngica.
CAT. 3 <i>Ocean</i>	100% Poliester F.R. Ancho: 160 cm ± 2%. Peso: 494 g/ml ± 5% 309 g/m ² ± 5%.	Limpiar con aspiradora frecuentemente. En caso de manchas, utilizar un paño húmedo con jabón neutro adecuado para la limpieza de productos de tapicería. No utilizar hasta que se haya secado correctamente.	Abrasión: +40.000 Martindale ciclos UNE-EN 14465:2004 + A1:2007 Anexo A basado en UNE-EN ISO 12947-2:1999/AC:2006. Pilling: 4/5 UNE-EN 14465:2004 + A1:2007, UNE-EN ISO 12945-2:2001. Inflamabilidad: UE: EN 1021-1:2006 (cigarro), EN 1021-2:2006 (cerilla). ES: UNE 23 727-90 1R Clasificación M1.
CAT. 3 <i>Stretch</i>	100% Poliester F.R. Ancho: 140 cm ± 2%. Peso: 530 g/ml ± 5% 380 g/m ² ± 5%.	Limpiar con aspiradora frecuentemente. En caso de manchas, utilizar un paño húmedo con jabón neutro adecuado para la limpieza de productos de tapicería. No utilizar hasta que se haya secado correctamente.	Abrasión: +140.000 Martindale ciclos UNE-EN 14465:2004 + A1:2007 Anexo A basado en UNE-EN ISO 12947-2:1999/AC:2006. Pilling: 4/5 UNE-EN 14465:2004 + A1:2007, UNE-EN ISO 12945-2:2001. Inflamabilidad: UE: EN 1021-1:2006 (cigarro), EN 1021-2:2006 (cerilla). ES: UNE 23 727-90 1R Clasificación M1.

CATEGORÍA	COMPOSICIÓN y MEDIDAS	LIMPIEZA y MANTENIMIENTO	CARACTERÍSTICAS
CAT. 3 <i>Lucky</i>	100% hilo de alta tenacidad de Poliester FR. Ancho: 140 cm ± 2%. Peso: 560g/ml ± 15% 400g/m ² ± 15%.	Limpiar con aspiradora frecuentemente. En caso de manchas, utilizar un paño húmedo con jabón neutro adecuado para la limpieza de productos de tapicería. No utilizar hasta que se haya secado correctamente.	Abrasión: +200.000 Martindale ciclos UNE-EN ISO 12947-2:2000. Inflamabilidad: UE: EN 1021-1:2006 (cigarro), EN 1021-2:2006 (cerilla), ES: UNE 23 727-90 1R Clasificación M1.
Red	100% Poliester. Ancho: 150 cm ± 2%. Peso: 534 g/ml ± 10% 356 g/m ² ± 10%.	Limpiar con aspiradora frecuentemente. En caso de manchas, utilizar un paño húmedo con jabón neutro adecuado para la limpieza de productos de tapicería. No utilizar hasta que se haya secado correctamente.	Abrasión: 4/5 ISO 12947-1, 12947-2. Pilling: 4/5 ISO 12945-2. Inflamabilidad: EN 1021-1:2006 (cigarro).
CAT. 6 <i>Piel</i>	100% Piel bovina, grabada y pigmentada. Grosor: 1,2 - 1,4 mm. Tamaño medio: 4 m ² .	Limpiar con un trapo húmedo con agua y jabón neutro o bien utilizar productos específicos para la limpieza y mantenimiento de la piel. No utilizar hasta que se haya secado correctamente.	Curtido: Al cromo. Solidez del color al frote: En seco: 500 ciclos, UNI EN SO 11640. En húmedo: 250 ciclos UNI EN ISO 11640. Solidez del color a la luz: 4/5 UNI EN ISO 105-B02 escala azules. Inflamabilidad: UE: EN 1021-1:2006 (cigarro), EN 1021-2:2006 (cerilla).



Tapizados

CAT. 0 Basic



BS A026



BS A089



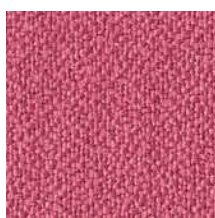
BS A404



BS A095



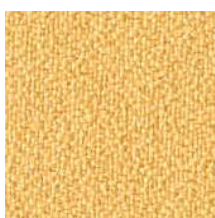
BS A301



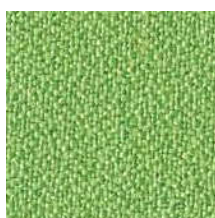
BS A034



BS A315



BS A755



BS A098



BS A077



BS A045



BS F292



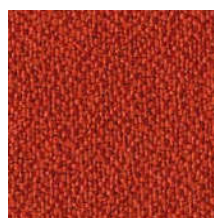
BS F136



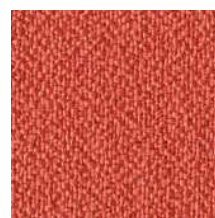
BS A106



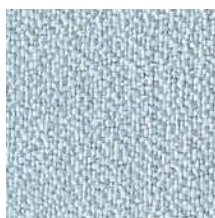
BS A105



BS A087



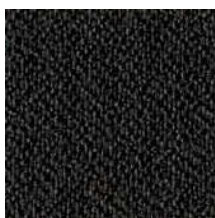
BS A462



BS A086



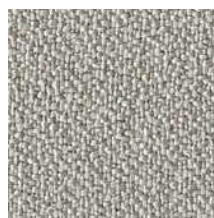
BS E094



BS A046



BS A009

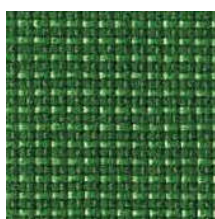


BS B422

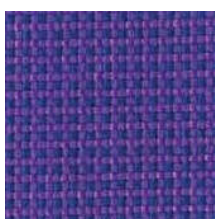


BS B425

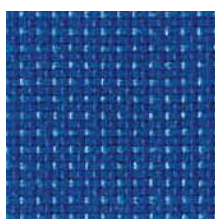
CAT. 0 Gamma



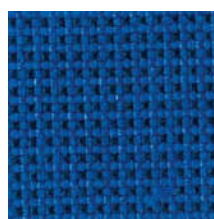
GM 520



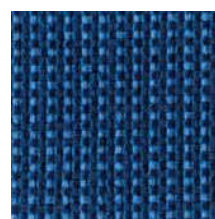
GM 782



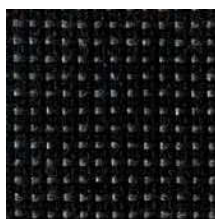
GM 281



GM 240



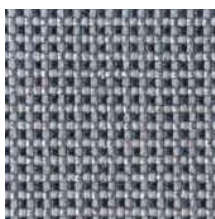
GM 200



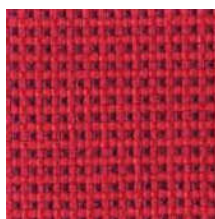
GM 800



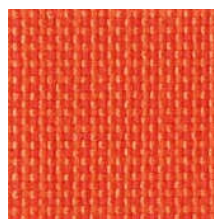
GM 640



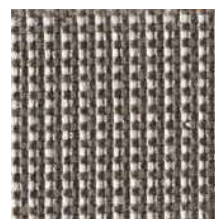
GM 647



GM 300

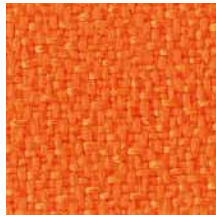


GM 303

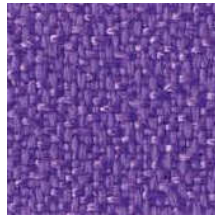


GM 451

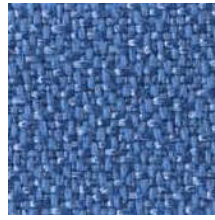
CAT. 0
Bali



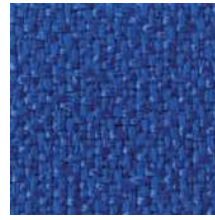
BALI 308



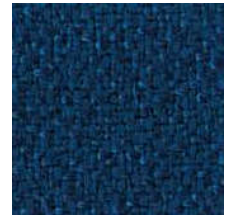
BALI 82



BALI 861



BALI 303



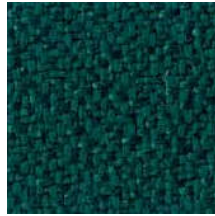
BALI 200



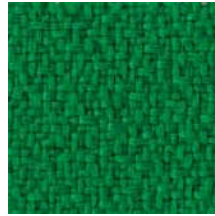
BALI 840



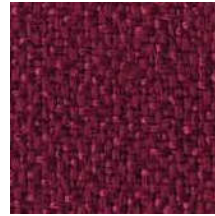
BALI 600



BALI 426



BALI 15

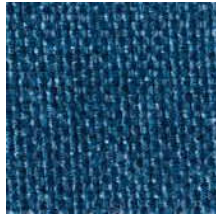


BALI 330

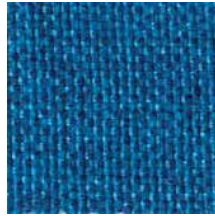


BALI 300

CAT. 0
One



ONE K243



ONE K244



ONE K341



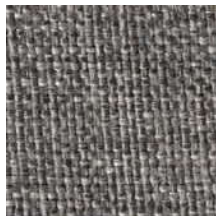
ONE K345



ONE G927



ONE G461



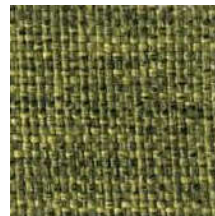
ONE G479



ONE K045



ONE G801



ONE G512



ONE K515

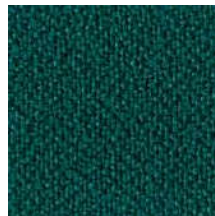
CAT. 2
Plus F.R.



PLUS F.R. F024



PLUS F.R. A082



PLUS F.R. A161



PLUS F.R. A074



PLUS F.R. A108



PLUS F.R. A009



PLUS F.R. A141



PLUS F.R. A094



PLUS F.R. A076



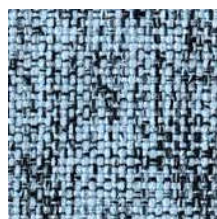
PLUS F.R. A079



PLUS F.R. F136

Tapizados

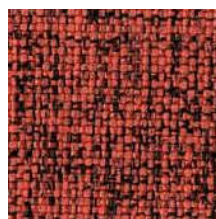
CAT. 2 Gala



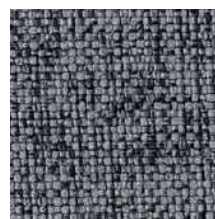
A 620



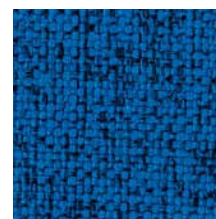
G 461



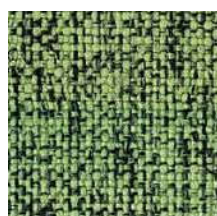
A 462



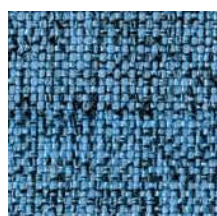
A 108



A 089



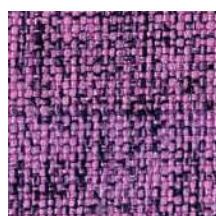
A 098



A 123



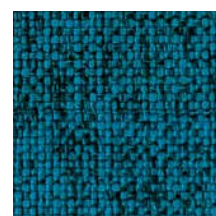
A 206



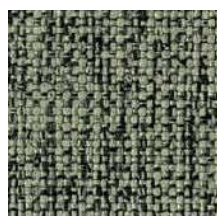
A 266



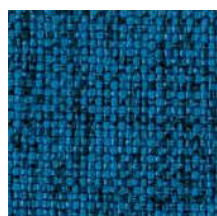
E 094



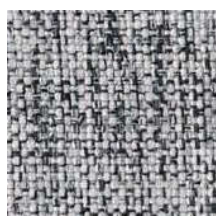
A 160



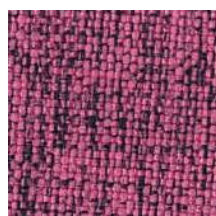
1310



A 404



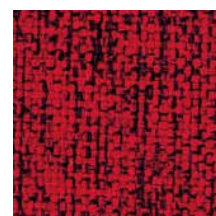
1410



A 034



A 755

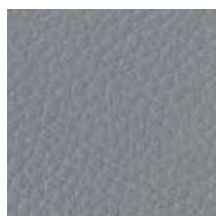


A 105

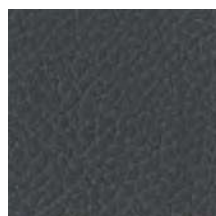
CAT. 2 Acua Delta



ACUA 60



ACUA 72



ACUA 75



ACUA 26



ACUA 16



DELTA 370
BURDEOS



DELTA 360
AZUL



DELTA 324



DELTA 322



DELTA 301



DELTA 308



DELTA 326



DELTA 330



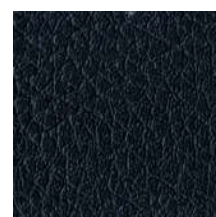
DELTA 341
MARRÓN



DELTA 398



DELTA 303



DELTA 317
NEGRO

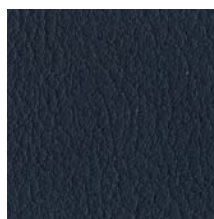
CAT. 3
Valencia



VALENCIA 19



VALENCIA 67



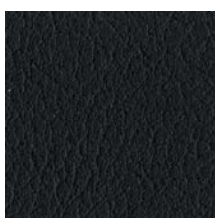
VALENCIA 68
AZUL



VALENCIA 32



VALENCIA 49



VALENCIA 35
NEGRO



VALENCIA 43



VALENCIA 74



VALENCIA 7001

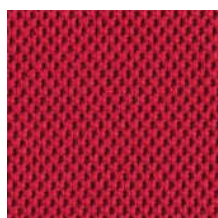


VALENCIA 34

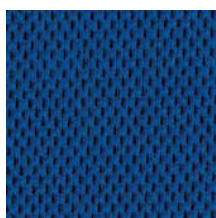


VALENCIA 20
MARRÓN

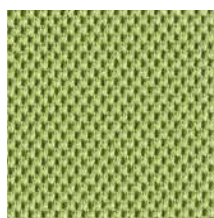
CAT. 3
Ocean



OC 378



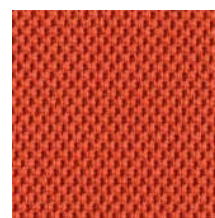
OC 245



OC 547



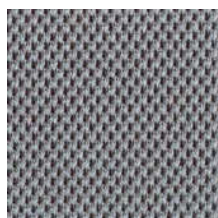
OC 425



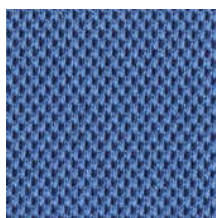
OC 322



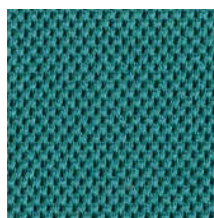
OC 800



OC 634



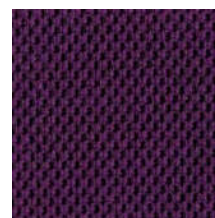
OC 289



OC 548



OC 022



OC 756

CAT. 6
Piel



PIEL 279



PIEL 230



PIEL 296



PIEL 247



PIEL 225



PIEL 948



PIEL 221



PIEL 203



PIEL 280



PIEL 210



PIEL 227

MANUAL DE MANTENIMIENTO Y LIMPIEZA



ASESORAMIENTO
PERSONALIZADO

INGENIERÍA
Y PROYECTOS

SOLUCIONES
LLAVE EN MANO

EQUIPAMIENTO
INTEGRAL

ATENCIÓN
AL CLIENTE



CUIDADO Y LIMPIEZAS DE TEXTILES:

-ÚNICAMENTE-

- FIBRAS DE POLIPROPILENO, FIBRA DE EPOLIÉSTER Y FIBRAS POLIVINÍLICAS



-Una vez por semana, aspire para evitar que la suciedad penetre las fibras



-Limpie inmediatamente derrames accidentales de líquidos, comestibles, químicos y grasas con un trapo limpio o toalla absorbente.
(No trabaje sobre un derrame o suciedad sin antes secar)



-Para tratar manchas y suciedad utilice:

JABÓN LÍQUIDO SUAVE CON PH NEUTRO DISUELTO EN AGUA



- Limpie la mancha o suciedad removiendo de afuera hacia adentro, frotando suavemente con un trapo húmedo, limpio y de color blanco (que no desprenda mota)



- Remueva todo residuo jabonoso frotando y absorbiendo el área que esté limpiando, con una tela limpia y humedecida con agua pura

Enjuague y repita varias veces hasta estar seguro de haber eliminado todo residuo

CUIDADO Y LIMPIEZAS DE TEXTILES:

-ÚNICAMENTE-

- **PIELES**



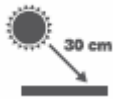
-No lave con agua



-Máximo 2 veces al año trate la piel con un producto de limpieza suave



-Quite el polvo con un paño húmedo, empapar la piel y sin ejercer presión



- No coloque el mobiliario cerca de fuentes de calor (dist. mín de 30cm) para que no se seque la piel volviéndola quebradiza o dura



- Humectar cada 2 meses la piel con una crema humectante de uso comercial, limpie primero la piel con un trapo limpio, seco y de color blanco (que no desprenda mota), luego aplique una cantidad pequeña de crema con la mano y deje secar por 10 minutos.

CUIDADO Y LIMPIEZAS GENERALES EN:

- FIBRAS DE POLIPROPILENO, FIBRA DE EPOLIÉSTER, FIBRAS POLIVINÍLICAS Y PIELES



- Todo producto de limpieza debe ensayarlo previamente en una parte oculta del tejido, esperando como mínimo 24 horas para asegurarse de que no resulte afectado el tejido, ni el color del mismo.



- Seque totalmente las áreas trabajadas con un trapo limpio, seco y de color blanco (que no desprenda mota)



- No exponga permanentemente a la luz solar, podría disminuir la calidad del textil o de la piel y desmejorar el color y tonalidad



- Seque a la sombra



- No utilice por ninguna razón productos de limpieza, suavizantes, blanqueador o detergentes abrasivos, que contengan ácidos o hipoclorito; éstos pueden manchar, decolorar y neutralizar la protección del textil



- En ningún caso aplique y/o utilice cualquier tipo de esponjillas plásticas, de alambre, cepillos o discos pulidores de uso industrial o doméstico



-No permita que se humedezcan las espumas bajo el tapizado.



-No limpie con solventes como thinner, varsol, acetona, alcohol, ceras o siliconas



-No retuerza ni frote



-No cepille



-No almacene en húmedo



-No planche

RECOMENDACIONES DE TEXTILES:

-La mayoría de los tapizados requieren únicamente un aspirado regular; con un mantenimiento adecuado, pueden parecer como nuevos a pesar del paso del tiempo.

-Los vinilos no transfieren su color a otros materiales, pero prendas de vestir con procesos de tintorería, pueden manchar el textil, mucho más si la prenda está húmeda, debe limpiarse inmediatamente.

-Suciedad por bolígrafos, rotuladores, bolígrafos de punta de fieltro, barras pinta labios o cosas similares, deben ser removidos inmediatamente antes del secado .

-Al consumir alimentos no permita que éstos o sus residuos caigan sobre la silla, ya que puede generar manchas y daños al textil.

-Para todo tipo de manchas aplicando cualquier método de limpieza los resultados se obtienen así:

- Antes de 24 horas se obtiene una limpieza hasta del 100%.
- Después de 48 horas hasta del 80%.
- Después de 1 semana hasta del 50%.

-Evite sentarse en su silla con objetos punzantes como tijeras, plumas o llaves. Estos elementos pueden dañar la tapicería de su producto presentando cortes, rasgados y defectos en la trama de los tejidos.

MÉTODOS DE LIMPIEZA ESPECÍFICOS PARA VINILO (FIBRAS VINÍLICAS):

MÉTODO No. 1

a). Para tratar manchas y suciedad utilice:
Jabón líquido suave con Ph neutro disuelto en agua.

b). Limpie la mancha o suciedad removiendo de afuera hacia adentro, frotando suavemente con un trapo húmedo, limpio y preferiblemente blanco (que no desprenda mota).

c). Remueva todo residuo jabonoso frotando y absorbiendo el área que esté limpiando con una tela limpia y humedecida con agua pura.

d). Enjuague y repita varias veces hasta estar seguro de haber eliminado todo residuo

e). Seque totalmente el área limpia

TIPOS DE MANCHA:

CAFÉ

JUGOS

VINO TINTO

SALSAS

CHOCOLATES

GRASAS

CRAYOLA

BRONCEADOR

MÉTODO No. 2

TIPO DE MANCHA:

MAQUILLAJE

a). Limpie la mancha directamente con un limpiador tipo shampoo, sin diluir.

Siga los pasos b), c), d) y e) tal y como se describen en el Método No. 1.

MÉTODO No. 3

TIPO DE MANCHA:

**SANGRE, ORINA
MATERIA FECAL**

a). Use una solución 1:1 de agua con un desinfectante, libre de hipoclorito.

Siga los pasos b), c), d) y e) tal y como se describen en el Método No. 1.

MÉTODO No. 4

TIPO DE MANCHA:

**MANCHAS
PERSISTENTES**

a). Use una solución al 0,5% de hipoclorito de sodio en agua.

Siga los pasos b), c), d) y e) tal y como se describen en el Método No. 1.

CUIDADO Y LIMPIEZAS DE PIEZAS PLÁSTICAS

MANCHAS LIGERAS



-Limpie las piezas con un trozo de tela o paño suave, limpio, de color blanco, humedecido con agua, posteriormente debe secar totalmente

SUCIEDAD MÁS PESADA



-Limpie las piezas con un trozo de tela o paño suave, limpio, de color blanco, humedecido con agua tibia, jabón o suavizantes con Ph neutro, posteriormente debe secar totalmente

EN GENERAL



-Es importante que se asegure de retirar cualquier tipo de excedente removido por el detergente, utilizando un paño de tela distinto al inicialmente utilizado.

-Enjuague y repita varias veces hasta estar seguro de haber eliminado todo residuo.



-Para la limpieza de piezas plásticas con acabados porosos, debe emplear un cepillo de cerdas suaves para sacar la mancha o suciedad a profundidad .



-No utilice trapos o telas previamente usados en otro tipo de limpieza.



- Limpie inmediatamente derrames accidentales de líquidos, tintas, comestibles, químicos y grasas con un trapo limpio o toalla absorbente .



- Limpie inmediatamente derrames accidentales de líquidos, tintas, comestibles, químicos y grasas con un trapo limpio o toalla absorbente.



-En ningún caso debe aplicar y/o utilizar cualquier tipo de esponjilla plástica o de alambre, cepillos o discos pulidores de uso industrial o doméstico, estos elementos dañan las superficies de forma permanente, afectan el acabado y rayan las piezas



-Suciedad por bolígrafos , rotuladores, bolígrafos de punta de fieltro o barras pinta labios o cosas similares, deben ser removidos inmediatamente antes del secado .



-Las superficies plásticas son susceptibles a sufrir arañazos, escalladuras , cortes y punzonados si éstas entran en contacto directo con objetos abrasivos, angulares, corto punzantes o si son golpeados con los mismos.



-Si las partes de las sillas se utilizan normalmente y de acuerdo con la finalidad prevista no necesita ninguna limpieza especial o extensa

CUIDADO Y LIMPIEZAS DE MADERAS

-ENCHAPES EN MELAMÍNICO Y MADERA (APLICA SUPERFICIES EN FORMICA Y BAKEBENKA)



-Limpie con agua y jabón suave que no contengan agentes abrasivos ya que estos dañan el lustre del laminado.



-Limpie con trapo húmedo, limpio y de color blanco (que no desprenda mota).

No limpie con solventes como thinner, varsol, acetona y alcohol.



-Para retirar manchas o suciedad persistente:

Pase un trapo húmedo con agua tibia impregnado con un producto de limpieza suave por toda la superficie de la madera, seguir la dirección de la veta.

Use bicarbonato de sodio diluido en agua, aplíquelo con un trapo suave.



-Limpie las superficies con un trapo húmedo repitiendo varias veces hasta eliminar todos los residuos.



-Después de eliminar las manchas y de limpiar todo residuo, seque completamente la superficie para lograr una apariencia uniforme.



-No use las superficies para picar o cortar.



-Limpie regularmente el polvo de sus acabados de madera para evitar su acumulación, ya que puede hacer perder brillo a los muebles.



-No coloque elementos calientes directamente sobre la superficie, sin embargo, si es necesario colocarlos debe hacerlo sobre una base de madera o cerámica como protector.



-Las superficies de madera son susceptible a sufrir arañazos, escalladuras, cortes y punzonados, si éstas entran en contacto directo con objetos abrasivos, angulares cortopunzantes o si son golpeados con éstos mismos.



-Todos los laminados son fabricados para aplicaciones interiores y no deben ser expuestos a la luz del sol.

CUIDADO Y LIMPIEZAS DE ESTRUCTURA Y PIEZAS TRATADAS CON PINTURA ELECTROSTÁTICA:



-Emplee un trapo suave preferiblemente de color blanco (que no suelte mota), humedecido no mojado con alcohol antiséptico, industrial o desengrasantes a base de alcohol.



-Pase el trapo húmedo por la zona a limpiar y enseguida pase el trapo seco.



-Siempre que limpie una estructura o pieza tratada con pintura electrostática, asegúrese muy bien de secar totalmente la pieza, si deja humedad sobre la superficie de la pintura ésta puede deteriorar el acabado y generar oxidación.



-Cuando limpie o lave vidrios, paredes o pisos evite que las piezas sean cubiertas o salpicadas con líquidos que contengan agentes solventes y/o abrasivos, tales como :acetonas, disolventes, ácidos (muriático), tiner, varsol, hipoclorito, éstos pueden deteriorar el acabado de la pintura, generar desprendimiento de la misma y fomentar la aparición de óxido y/o corrosión .



-No debe utilizar ningún tipo de solventes para mejorar la limpieza, tales como thinners, éteres, cetonas o limpiadores abrasivos, para no dañar el recubrimiento .



-No lave con agua y jabón.

-No emplee alcohol de origen desconocido o sin marca alguna reconocida .

CUIDADO Y LIMPIEZAS DE ALUMINIOS:



-La limpieza debe hacerla con un paño suave o de microfibra, humedecido en agua tibia.



-Realice la limpieza siempre siguiendo el sentido de las vetas del aluminio y nunca en sentido contrario porque puede rayarse, limpie con un trapo limpio y seco al final.



-Cuando desee otorgar brillo a la pieza, humedezca ligeramente un paño suave en una preparación de vinagre diluido en agua (3 o 4 cucharadas grandes por litro), frote Constantemente y, finalmente, limpie y seque



-Si presenta manchas o partículas adheridas bastante difíciles de retirar tales como pegamento, debe usar thinner humedeciendo un trapo y esparciendo con fuerza sobre la mancha retirando finalmente con agua y un trapo seco y limpio.



-Nunca use productos de limpieza que contengan hipoclorito.

CUIDADO Y LIMPIEZAS DE VIDRIOS



-Remueva cualquier depósito de polvo, grasas, manchas y/o suciedad inmediatamente rociando una solución de agua jabonosa para suavizar, luego limpie con una toalla suave o con un escurridor para vidrios, siempre enjuagando con abundante agua .



-Utilice un trapo suave y limpio de algodón para secar el vidrio, puede emplear un escurrido de vidrios .



-Para una efectiva limpieza puede emplear un limpiador comercial de vidrios con Ph bajo.



-No utilice limpiadores ácidos o alcalinos, ya que éstos pueden atacar la superficie del cristal y deteriorarla .



-Evite que cemento, yeso, varsol, gasolina, petróleo, ácido muriático o sulfúrico caigan sobre la superficie del vidrio.



-Nunca limpie un vidrio y/o espejo en seco , ya que puede sufrir rayaduras debido a las partículas de polvo



-No realice la labor de limpieza bajo el sol y/o viento seco, debido a que al secarse la superficie con rapidez, se pueden generar rayas leves por fricción



-Nunca utilice detergente en polvo ya que sus granulas abrasivos pueden rayar la superficie del cristal.



-No utilice elementos abrasivos como papel periódico, lija, esponjas metálicas, objetos corto punzantes ni telas con partículas de suciedad.

-Recuerde que un vidrio es susceptible a mancharse si está en contacto directo o temporal con productos como: pinturas, adhesivos, alcalinos, ácidos, solventes o vapores de los mismos .

CUIDADO Y LIMPIEZAS DE CROMADOS

LIMPIEZA INICIAL



-Durante los primeros días de uso, solo limpie con trapo, bayetilla o telas suaves húmedas, luego limpie con los mismos materiales secos .

PRODUCTOS DE LIMPIEZA QUE SE DEBEN EVITAR



-No utilice disolventes, desinfectantes con lejía o soda, entre los que se encuentran limpiadores que contengan cloruros, ácido clorhídrico o cloro fenoles.



-No utilice agua con sustancias alcalinas disueltas que se usan con frecuencia para desinfectar y blanquear la ropa, a base de hipoclorito como el Clorox .



-En caso de usar desinfectantes, diluya en agua, limpie, enjuague y seque rápidamente con un paño seco.



-En caso de usar accidentalmente o de que caigan salpicaduras de los anteriores compuestos sobre la superficie recubierta, enjuague inmediatamente con abundante agua fría



-No utilice limpiadores o cremas para limpiar plata sobre superficies recubiertas de CROMO SATIN y CROMO BRILLANTE ACERADO .



-No utilice productos abrasivos porque pueden producir arañazos y marcas.



-No utilice cremas pulidoras, porque estas rayan las superficies que se abrillantan con mucha frecuencia.

UTENSILIOS DE LIMPIEZA



-Elimine la suciedad y las marcas de dedos con un paño húmedo o una gamuza . Para eliminar una suciedad más difícil utilice las esponjillas de nylon desgastadas, suaves y húmedas .



-No utilice esponjas de acero, metálicas o esponjas de brillo ni cepillos de alambre sobre superficies recubiertas de CROMO SATIN ACERADO y CROMO BRILLANTE ACERADO . Además de rayar la superficie, dejan rastros de acero al carbono o hierro en la superficie recubierta, lo que puede originar óxido si la superficie se moja.



-Se pueden utilizar cepillos de nylon suaves para limpiar las superficies recubiertas.



-No deje estropajos o trapos húmedos sobre los recubrimientos de CROMO TRIVALENTE, ya que se podrían formar manchas de cal.

LIMPIEZA DEL CROMO SATIN ACERO



-En acabados con CROMO SATIN ACERADO direccional, la dirección de los trazos de limpieza debe ser en el sentido del grano o del satinado y no en el sentido contrario, puede utilizar una esponja desgastada, húmeda y un poco de carbonato de calcio, aplicando presión suave con la mano .

USO DE AGUA DESIONIZADA



-Cuando utilice agua para limpiar, debe secar la superficie para prevenir marcas de agua . Esto se aconseja especialmente en zonas donde el agua es más densa. El uso de agua desionizada previene la formación de manchas de agua densa o gota de agua.

ELIMINACIÓN DE POLVO Y SUCIEDAD



-Limpe el polvo y las partículas que se adhieren a la superficie de los elementos cromados con agua o limpiadores líquidos alcalinos. Sin embargo, los depósitos fuertes pueden requerir de agua a alta presión o limpieza con vapor.

ELIMINACIÓN DE PINTURAS



-La pintura y los grafitis elimínelos con quita-pinturas alcalinos apropiados o que contengan disolvente . No utilice cuchillos o elementos para raspar con el fin de que la superficie recubierta de CROMO SATIN ACERADOy CROMO BRILLANTE ACERADO no se raye. Después de limpiar lave con abundante agua de la llave y luego aclare con agua desionizada y seque . Los efectos que producen estos contaminantes son similares a los del aceite y la grasa. Se necesita una limpieza con cepillo plástico . También se puede utilizar a presión o vapor.

ELIMINACIÓN DE LA CONTAMINACIÓN SUPERFICIAL



Elimine con cepillo únicamente hecho con alambres de plástico, no debe ser nunca usado con cualquier otro material que no sea el recubrimiento de CROMO TRIVALENTE

MANTENIMIENTO DE SUPERFICIES DESCUIDADAS



-Las superficies muy descuidadas límpielas con limpia metales, como los que se utilizan para los accesorios cromados, cremas limpiadoras blancas suaves o líquidos de brillar color azul. Utilice abrillantadores con teflón, utilizados para el acabado de la pintura de los automóviles. Limpie toda la superficie del mueble para evitar que queden parches.

MANTENIMIENTO DE SUPERFICIES EN USO EXTERIOR



- Aplique siliconas líquidas o en aerosol, como sellado en las soldaduras, uniones y partes que puedan estar sometidas a condensación de humedad o a recibir líquidos, ya sea agua o desinfectantes y limpiadores para pisos. Estos productos forman una película protectora que mejora la durabilidad del recubrimiento. El mantenimiento para este uso debe ser más frecuente si la humedad contiene salinidad.

ELIMINACIÓN DE CEMENTOS



-Las salpicaduras de cemento debe limpiarlas con una solución que contenga una pequeña cantidad de ácido fosfórico. Limpie preferiblemente con agua desionizada y seque de una vez. La propiedad que tiene el agua desionizada es que reduce en un gran porcentaje el riesgo de dejar marcas de agua. Nunca utilice quita cemento o ácido clorhídrico diluido sobre el CROMO TRIVALENTE. En las instalaciones, realice primero la limpieza de las baldosas y zócalos antes de que se instalen los componentes de CROMO SATIN ACERADO o CROMO BRILLANTE ACERADO.

ELIMINACIÓN DE HIERRO



-Elimine las partículas de hierro y de polvo de acero con un estropajo de nylon o con una crema suave limpiadora de CROMO. Realice la limpieza inmediatamente ya que el contacto de estas partículas generan óxido rápidamente y producen corrosión

ELIMINACIÓN DE ACEITES Y GRASAS



-El cromado acabado Espejo debe asearlo con limpia cristales que no contengan cloruros. Para manchas más difíciles, marcas de agua y pequeñas decoloraciones limpie con limpiadores o jabones cremosos, suaves o líquidos de uso doméstico. Después de limpiar, elimine los residuos con agua desionizada y seque la superficie con el fin de evitar dejar rayas y marcas de agua. No use limpiadores en polvo ya que éstos productos dejan rayones en las superficies de CROMO BRILLANTE

ELIMINACIÓN DE MANCHAS MÁS DIFÍCILES DE ACEITES Y GRASAS



-Elimine las manchas difíciles de aceite y grasa con productos que contengan alcohol, incluyendo el alcohol metílico, alcohol isopropílico, alcohol industrial y acetona. Aplique disolvente limpio varias veces con un paño limpio que no raye, hasta que todos los restos de aceite o grasa parcialmente disueltos se hayan eliminado, para evitar esparcir la ancha en la superficie.

CUIDADO Y LIMPIEZAS DE ACEROS



-Para eliminar huellas y manchas grasosas, debe emplear una pieza de tela suave, humedecida en una solución de agua y jabón no abrasivo y sin Hipoclorito



-Nunca utilice productos de limpieza que contengan hipoclorito debido a que éste agente genera manchas, corrosión y oxidación.

-No emplee desinfectantes ya que éstos contienen hipoclorito de sodio que puede dañar o corroer el acero.



-Siempre que realice cualquier procedimiento de limpieza este debe hacerse limpiando en la dirección de la textura o del pulido de la pieza, nunca en el sentido contrario ya que se pueden generar rayones.



-No utilice detergente en polvo para la limpieza de las superficies, ya que las micropartículas del agente activo pueden rayarlas



-Utilice limpia vidrios o vinagre con agua para otorgar brillo a la pieza.

-La limpieza debe hacerla con un paño suave o de microfibra ligeramente humedecido en agua tibia con un detergente líquido no abrasivo.



-Limpie el acero inoxidable con regularidad (cada 15 o 20 días) con un paño suave y húmedo o con cualquiera de los productos especiales para la limpieza de acero inoxidable disponibles en el mercado.



-Debe remover los residuos de adhesivo con agua, alcohol o acetona.



-Siempre que limpie una pieza séquela totalmente con un trapo seco y limpio.



-Nunca use utensilios abrasivos tales como: cepillos y esponjas de alambre, ya que invaden la película protectora del acero, lo cual favorece la aparición de corrosión y óxido.



-No emplee limpiadores de plata, ya que éstos contienen cloruros y ácidos fuertes dentro dentro de sus componentes.



Empresa Homologada por la
Dirección General del Patrimonio del Estado

mobiliar@mobiliar.es
www.mobiliar.es
902 365 064



CENTRAL

C/ La Fragua, 5 • Edificio Mobiliar • Pl. "Los Rosales"
Tel.: 916 656 230 • Fax: 916 641 506
28933 Móstoles (Madrid)

DELEGACIÓN

C/ Pere el Ceremonios, 3 • Nave 2 • Pl. "Masía de Espí"
Tel.: 961 534 064 • Fax: 961 537 790
46930 Quart de Poblet (Valencia)

FÁBRICA

Avda. de las Retamas, s/n • Pl. "Monte Boyal"
Tel.: 918 171 744 • Fax: 918 170 952
45950 Casarrubios del Monte (Toledo)