

SERIE AYUDAS TÉCNICAS Y SEGURIDAD INFANTIL



ASESORAMIENTO
PERSONALIZADO

INGENIERÍA
Y PROYECTOS

SOLUCIONES
LLAVE EN MANO

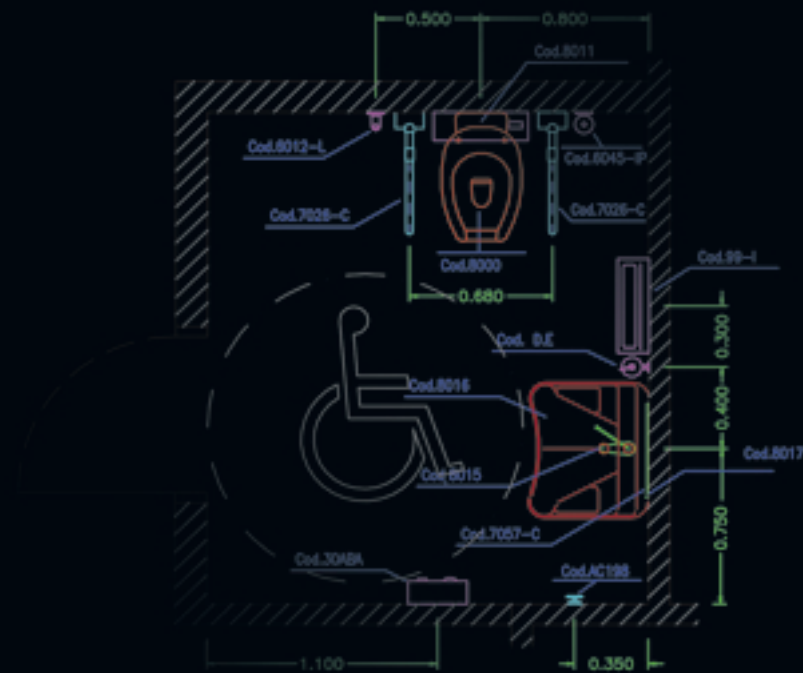
EQUIPAMIENTO
INTEGRAL

ATENCIÓN
AL CLIENTE



Empresa Homologada por la
Dirección General del Patrimonio del Estado

mobiliar@mobiliar.es
www.mobiliar.es
902 365 064



BAÑO ADAPTADO

AYUDAS TÉCNICAS SERIE SOFT (ACERO CINCADO Y PVC)

AYUDAS TÉCNICAS EN ACERO INOXIDABLE BRILLO, SATINADO O BLANCO

SANITARIOS PARA PERSONAS CON MOVILIDAD REDUCIDA

ESPEJOS RECLINABLES

El baño adaptado

El baño adaptado o accesible es aquél cuya disposición de aparatos, apertura de puerta y ayudas técnicas son adecuadas a usuarios con diferentes discapacidades y que, en todo caso, disponen de espacio libre interior que permite el giro a un usuario de silla de ruedas.

-Se recomienda que **la puerta del baño sea de corredera** o abra siempre hacia afuera, para evitar que, en caso de que el usuario sufra alguna caída al interior del baño, pueda quedar impidiendo la apertura de la puerta.

- Deben contar con un **suelo de algún material antideslizante**, y un espacio libre de al menos 150cm de diámetro, que permita al interior del baño el giro de una silla de ruedas en 360°.

Junto a los aparatos sanitarios deberán instalarse barras de apoyo antideslizantes. Si las paredes o el alicatado estuvieran débiles para ello, **será necesario reforzar previamente las paredes** para sujetarlas convenientemente.

Todos los accesorios del baño (jabonera, toallero, etc.) deben ir instalados a una **altura no superior a 120cm.** del suelo.

El lavamanos no debe tener pedestal ni mobiliario inferior que impida la aproximación de una silla de ruedas hasta su borde. Debe ir a una altura de 80cm.

Es conveniente que la grifería sea del tipo palanca gerontológica que no necesite girar la muñeca para su funcionamiento.

El espejo se instalará a una altura de 100cm desde el suelo y con un ángulo de inclinación de 10° con respecto a la vertical.

El WC debe estar a una altura de 45 a 50cm desde el nivel del suelo.

Los asientos de los inodoros deben estar bien sujetos y en perfectas condiciones, ya que al no ser así aumenta considerablemente el riesgo de caídas.

La ducha resulta más práctica, cómoda y segura que la bañera. El plato de ducha no debe tener bordes que impidan el acercamiento de una silla de ruedas, basta con un desnivel de 1,5cm y una pendiente del 2% hacia el desagüe para evitar que el agua escurra por el resto del baño.

- **Deben instalarse barras de apoyo a 75cm en sentido horizontal**, y hasta 140cm en sentido vertical. La ducha ha de incorporar un asiento, fijo y abatible (idealmente de 45 x 45 cm y a 50 cm de altura) o movable.



Ayudas técnicas

Son todos aquellos utensilios, instrumentos y equipos que están diseñados para ser utilizados por las personas con algún tipo de discapacidad y que les sirven para tener un mayor grado de independencia en las actividades básicas de la vida diaria.

Las ayudas técnicas o tecnologías de apoyo, son los productos fabricados específicamente o disponibles en el mercado, cuya función es la de permitir o facilitar la realización de determinadas acciones, de tal manera que sin su uso, estas tareas serían imposibles o muy difíciles de realizar para un individuo en una situación determinada.

El término ayuda técnica se está sustituyendo por el de producto de apoyo, la propia norma ISO 9999:2007 cambia el término con respecto a la versión anterior.

La norma define producto de apoyo como:

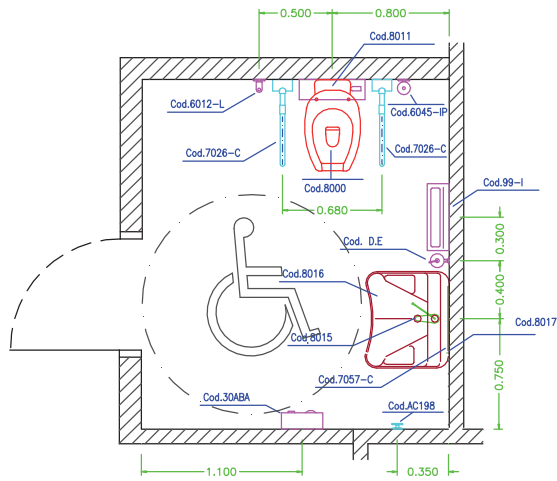
Cualquier producto (incluyendo dispositivos, equipo, instrumentos, tecnología y software) fabricado especialmente o disponible en el mercado, para prevenir, compensar, controlar, mitigar o neutralizar deficiencias, limitaciones en la actividad y restricciones en la participación.

UNE-EN ISO 9999:2007

Productos de apoyo para personas con discapacidad. Clasificación y terminología. (ISO 9999:2007)
La norma ISO 9999 recoge una detallada y completa clasificación de las ayudas técnicas. Esta norma ha sido modificada en varias ocasiones. En la última revisión (ISO 9999:2007) se ha sustituido la terminología de "Ayudas Técnicas" por la de Productos de apoyo.

Aunque relacionadas preferentemente con la discapacidad y las barreras de accesibilidad, el uso de las ayudas técnicas no solo está limitado a las personas con discapacidad.





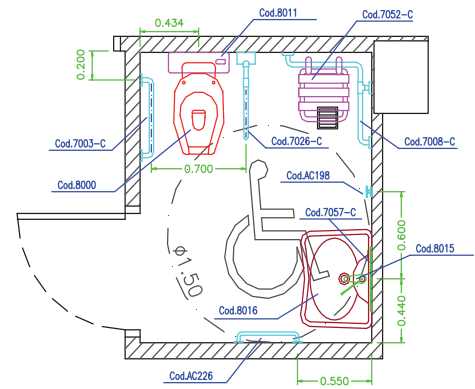
ACCESORIOS DEL ASEO TIPO		
Codigo	Designación	Alzado
8000	Inodoro ergonómico con apertura frontal	A
8011	Cisterna mural en abs	A
7026-C	Asidero abatible con soporte plus	A y B
6012-L	Portarrollo de reserva	A
6045-IP	Escobillero de pared	A
8016	Lavabo ergonómico	C
8017	Soporte regulable en altura con accionamiento neumático	C
8015	Grifo mezclador monomando con maneta gerontológica	C
7057-C	Espejo basculante	C
D.E	Dosificador de jabón electrónico	C
99-I	Papelera mural	C
30ABA	Secamanos automático	D
AC198	Percha sencilla	D

Sistemas Industriales Europeos,s.l.
Aseo Público Adaptado

Diciembre 2014

01 Desarrollo de aseo tipo E 1:25 0110aseo-tipo.DWG
Hoja 1 de 1

Ejemplo de baño público adaptado



ACCESORIOS DEL ASEO TIPO		
Codigo	Designación	Alzado
7003-C	Asidero recto de 60cm.	A
8011	Cisterna en ABS con mando	A
8000	Inodoro con apertura frontal	A
7026-C	Asidero de apoyo abatible, con soporte plus	B
7052-C	Asiento de ducha extraíble con laminas de nylon (35x35)	C
7008-C	Asidero de angulo de 90° (70x70)	C
AC198	Percha sencilla	C
7057-C	Espejo inclinable	C
8015	Grifo mezclador monomando con maneta gerontológica	C
8016	Lavabo ergonómico con apoyabrazos	C
AC226	Barra toallero (50cm)	C

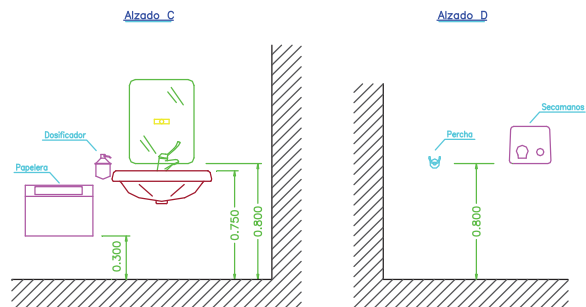
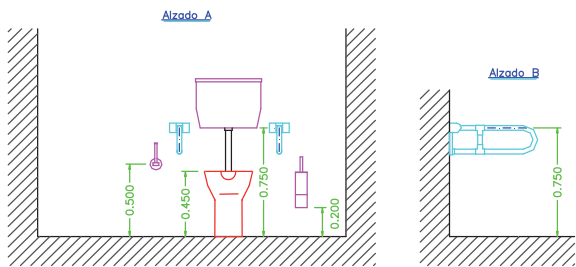
Revisado: D. Ramirez

Sistemas Industriales Europeos,s.l.
Baño tipo Residencia

Diciembre 2014

01 Desarrollo de baño tipo E 1:25 0203aseo-tipo
Hoja 1 de 1

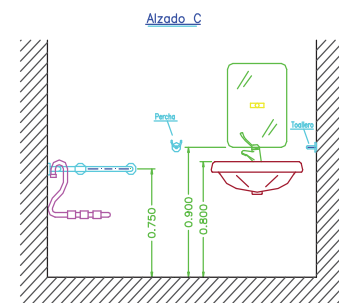
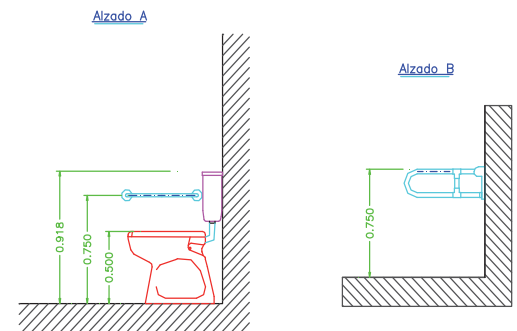
Ejemplo de baño adaptado para residencia de mayores



Sistemas Industriales Europeos S.L.
Aseo público adaptado

Diciembre 2014

02 Alzados de los accesorios E 1:25 alzados.DWG
Hoja 1 de 1











Sistemas Industriales Europeos,s.l.
Baño tipo Residencia

Diciembre 2014

01 Alzados de baño tipo E 1:25 Baño-tipo
Hoja 1 de 1

Ayudas técnicas Serie Soft

Fabricada en tubo de acero cincado de Ø 32 mm. revestido en PVC

Referencia	Descripción	Dimensiones	Material
 <p>7000-C 7001-C 7002-C 7003-C 7004-C 7005-C 7006-C</p>	<ul style="list-style-type: none"> - Asidero recto fabricado en acero cincado de 2.5 mm. de espesor. - Recubierto de PVC de 3 mm. de grosor. - Soportes en poliamida PA6 - Embellecedores en 6 colores bajo pedido 	<p>H: 80mm. A:380 mm. F: 97 mm. H: 80mm. A:480 mm. F: 97 mm. H: 80mm. A:580 mm. F: 97 mm. H: 80mm. A:680 mm. F: 97 mm. H: 80mm. A:780 mm. F: 97 mm. H: 80mm. A:880 mm. F: 97 mm. H: 80mm. A:980 mm. F: 97 mm.</p>	Acero cincado revestido en PVC
 <p>7008-C</p>	<ul style="list-style-type: none"> - Asidero de ducha o bañera, ángulo 90° 	<p>H: 80 mm. A: 770 x 770 mm. F: 97 mm.</p>	Acero cincado revestido en PVC
 <p>7007-C</p>	<ul style="list-style-type: none"> - Asidero de ducha o bañera, ángulo 90° 	<p>H: 80 mm. A: 770 x 1200 mm. F: 97 mm.</p>	Acero cincado revestido en PVC
 <p>7009-C</p>	<ul style="list-style-type: none"> - Asidero de ducha o bañera, ángulo 135° 	<p>H: 80 mm. A: 300 x 300 mm. F: 97 mm.</p>	Acero cincado revestido en PVC
 <p>7014-C</p>	<ul style="list-style-type: none"> - Asidero de ducha con dos tramos horizontales mas uno vertical. - Soporte para rociador de ducha regulable en altura. - Versión derecha 	<p>H: 1200 mm. A: 770 x 770 mm. F: 97 mm.</p>	Acero cincado revestido en PVC
 <p>7015-C</p>	<ul style="list-style-type: none"> - Asidero de ducha con dos tramos horizontales mas uno vertical. - Soporte para rociador de ducha regulable en altura. - Versión izquierda - *Imagen mostrada versión izquierda 		
 <p>7012-C</p>	<ul style="list-style-type: none"> - Asidero de ducha con tramo horizontal y vertical. - Soporte para rociador de ducha regulable en altura. - Versión izquierda 	<p>H: 1200 mm. A: 770 mm. F: 97 mm.</p>	Acero cincado revestido en PVC
 <p>7013-C</p>	<ul style="list-style-type: none"> - Asidero de ducha con tramo horizontal y vertical. - Soporte para rociador de ducha regulable en altura. - Versión derecha - *Imagen mostrada versión izquierda 		







Ayudas técnicas Serie Soft

Fabricada en tubo de acero cincado de Ø 32 mm. revestido en PVC

Referencia	Descripción	Dimensiones	Material
	7010-C - Asidero de ducha en ángulo 90° - Versión izquierda	H: 770 mm. A: 770 mm. F: 97 mm.	Acero cincado revestido en PVC
	7011-C - Asidero de ducha en ángulo 90° - Versión derecha *Imagen mostrada versión izquierda		
	7052-C - Asiento colgante para ducha *No se incluye el asidero recto y	H: 535 mm. A: 350 mm. F: 350 mm.	Acero cincado revestido en PVC
	7054-C - Mismo modelo ,con apoyabrazos abatibles. *No se incluye el asidero recto		
	7053-C - Asiento abatible para ducha, con soportes plus.	H: 295 mm. A: 350 mm. F: 350 mm.	Acero cincado revestido en PVC
	7020-C - Asidero abatible de 600 mm. con soporte estándar	H: 295 mm. A: 145 mm. F: 600 mm.	Acero cincado revestido en PVC
	7021-C - Asidero abatible de 700 mm. con soporte estándar	H: 295 mm. A: 145 mm. F: 700 mm.	
	7022-C - Asidero abatible de 800 mm. con soporte estándar	H: 295 mm. A: 145 mm. F: 800 mm.	
	7023-C - Asidero abatible de 600 mm. con soporte estándar y portarrollo	H: 295 mm. A: 145 mm. F: 600 mm.	Acero cincado revestido en PVC
	7024-C - Asidero abatible de 700 mm. con soporte estándar y portarrollo	H: 295 mm. A: 145 mm. F: 700 mm.	
	7025-C - Asidero abatible de 800 mm. con soporte estándar y portarrollo	H: 295 mm. A: 145 mm. F: 800 mm.	
	7026-C - Asidero abatible de 600 mm. con soporte plus	H: 295 mm. A: 145 mm. F: 600 mm.	Acero cincado revestido en PVC
	7094-C - Asidero abatible de 700 mm. con soporte plus	H: 295 mm. A: 145 mm. F: 700 mm.	
	7027-C - Asidero abatible de 800 mm. con soporte plus	H: 295 mm. A: 145 mm. F: 800 mm.	

Ayudas técnicas Serie Soft

Fabricada en tubo de acero cincado de Ø 32 mm. revestido en PVC

Referencia	Descripción	Dimensiones	Material
	7028-C - Asidero abatible de 600 mm con soporte plus y portarrollo	H: 295 mm. A: 145 mm. F: 600 mm.	Acero cincado revestido en PVC
	7029-C - Asidero abatible de 700 mm con soporte plus y portarrollo	H: 295 mm. A: 145 mm. F: 700 mm.	
	7030-C - Asidero abatible de 800 mm con soporte plus y portarrollo	H: 295 mm. A: 145 mm. F: 800 mm.	
	7031-C - Asidero fijo de 600 mm.	H: 295 mm. A: 148 mm. F: 600 mm.	Acero cincado revestido en PVC
	7032-C - Asidero fijo de 700 mm.	H: 295 mm. A: 148 mm. F: 700 mm.	
	7033-C - Asidero fijo de 800 mm. * Modelo reversible.	H: 295 mm. A: 148 mm. F: 800 mm.	
	7034-C - Asidero fijo de 600 mm. con portarrollo	H: 295 mm. A: 148 mm. F: 600 mm.	Acero cincado revestido en PVC
	7035-C - Asidero fijo de 700 mm. con portarrollo	H: 295 mm. A: 148 mm. F: 700 mm.	
	7036-C - Asidero fijo de 800 mm. con portarrollo * Modelo reversible.	H: 295 mm. A: 148 mm. F: 800 mm.	
	7037-C - Asidero abatible con columna a suelo,	H: 840 mm. A: 130 mm. F: 600 mm.	Acero cincado revestido en PVC
	7038-C fabricada en acero inoxidable, lacada en blanco.	H: 840 mm. A: 130 mm. F: 700 mm.	
	7039-C	H: 840 mm. A: 130 mm. F: 800 mm.	
	7046-C - Asidero abatible con pata articulada.	H: 840 mm. A: 145 mm. F: 600 mm.	Acero cincado revestido en PVC
	7047-C * Modelo especialmente diseñado para tabiquería ligera tipo Pladur	H: 840 mm. A: 145 mm. F: 700 mm.	
	7048-C	H: 840 mm. A: 145 mm. F: 800 mm.	
	7043-C	H: 770 mm. A: 225 mm. F: 600 mm.	Acero cincado revestido en PVC
	7044-C - Asidero pared-suelo con tres soportes.	H: 770 mm. A: 225 mm. F: 700 mm.	
	7045-C * Modelo reversible	H: 770 mm. A: 225 mm. F: 800 mm.	

Ayudas técnicas Acero inoxidable Aisi 304

Fabricada en tubo de acero inox. Ø 30 mm.(acabado brillo,satinado o blanco)

Referencia	Descripción	Dimensiones	Material
<u>Asidero recto acabado pulido brillo</u>			
	7060-IP	H: 80 mm. A: 380 mm. F: 90 mm.	
	7061-IP	H: 80 mm. A: 480 mm. F: 90 mm.	
	7062-IP	- Asidero recto, con soportes en poliamida PA6 - Incorpora embellecedores cubre tornillos.	H: 80 mm. A: 580 mm. F: 90 mm. Acero inoxidable Aisi 304
	7063-IP	H: 80 mm. A: 680 mm. F: 90 mm.	
	7064-IP	H: 80 mm. A: 880 mm. F: 90 mm.	
<u>Asidero recto acabado satinado</u>			
	7077-IS	H: 80 mm. A: 380 mm. F: 90 mm.	
	7078-IS	H: 80 mm. A: 480 mm. F: 90 mm.	
	7079-IS	- Asidero recto, con soportes en poliamida PA6 - Incorpora embellecedores cubre tornillos.	H: 80 mm. A: 580 mm. F: 90 mm. Acero inoxidable Aisi 304
	7080-IS	H: 80 mm. A: 680 mm. F: 90 mm.	
	7081-IS	H: 80 mm. A: 880 mm. F: 90 mm.	
<u>Asidero recto acabado epoxi blanco</u>			
	7094-IB	H: 80 mm. A: 380 mm. F: 90 mm.	
	7095-IB	H: 80 mm. A: 480 mm. F: 90 mm.	
	7096-IB	- Asidero recto, con soportes en poliamida PA6 - Incorpora embellecedores cubre tornillos.	H: 80 mm. A: 580 mm. F: 90 mm. Acero inoxidable Aisi 304
	7097-IB	H: 80 mm. A: 680 mm. F: 90 mm.	
	7098-IB	H: 80 mm. A: 880 mm. F: 90 mm.	








Ayudas técnicas Acero inoxidable Aisi 304

Fabricada en tubo de acero inox. Ø 30 mm.(acabado brillo,satinado o blanco)

Referencia	Descripción	Dimensiones	Material
	7070-IP - Asidero abatible de 700 mm, pulido brillo	H: 200 mm.	Acero inoxidable Aisi 304
	7087-IS - Asidero abatible de 700 mm, satinado	A: 80 mm.	
	7104-IB - Asidero abatible de 700 mm, epoxi blanco	F: 700 mm.	
	7071-IP - Asidero abatible de 800 mm, pulido brillo	H: 200 mm.	Acero inoxidable Aisi 304
	7088-IS - Asidero abatible de 800 mm, satinado	A: 80 mm.	
	7105-IB - Asidero abatible de 800 mm, epoxi blanco	F: 800 mm.	
	7073-IP - Asidero fijo de 700 mm, con 3 soportes, pulido brillo	H: 200 mm.	Acero inoxidable Aisi 304
	7090-IS - Asidero fijo de 700 mm, con 3 soportes, satinado	A: 160 mm.	
	7107-IB - Asidero fijo de 700 mm, con 3 soportes, epoxi blanco	F: 700 mm.	
	7076-GP pulido brillo	H: 200 mm. A: 80 mm. F: 700 mm.	Acero inoxidable Aisi 304
	7093-GS satinado		
	7110-GB epoxi blanco		
	7076-IP pulido brillo	H: 200 mm. A: 80 mm. F: 700 mm.	Acero inoxidable Aisi 304
	7093-IS satinado		
	7110-IB epoxi blanco		
	7074-IP pulido brillo	H: 700 mm. A: 130 mm. F: 700 mm.	Acero inoxidable Aisi 304
	7091-IS satinado		
	7108-IB epoxi blanco		





Ayudas técnicas Acero inoxidable Aisi 304

Fabricada en tubo de acero inox. Ø 30 mm.(acabado brillo,satinado o blanco)

	Referencia	Descripción	Dimensiones	Material
	7069-IP	- Asidero de rincón, pulido brillo	H: 80 mm. A: 750 x 750 mm. F: 90 mm.	Acero inoxidable Aisi 304
	7086-IS	- Asidero de rincón, satinado		
	7103-IB	- Asidero de rincón, epoxi blanco		
	7068-IP	- Asidero de rincón, pulido brillo	H: 80 mm. A: 750 x 1200 mm. F: 90 mm.	Acero inoxidable Aisi 304
	7058-IS	- Asidero de rincón, satinado		
	7102-IB	- Asidero de rincón, epoxi blanco		
	7066-IP	- Asidero 90°, pulido brillo	H: 500 mm. A: 500 mm. F: 90 mm.	Acero inoxidable Aisi 304
	7083-IS	- Asidero 90°, satinado		
	7100-IB	- Asidero 90°, epoxi blanco		
	7065-IP	- Asidero ángulo 45°, pulido brillo	A: 300 x 300 mm. F: 90 mm.	Acero inoxidable Aisi 304
	7082-IS	- Asidero ángulo 45°, satinado		
	7099-IB	- Asidero ángulo 45°, epoxi blanco		
	7067-IP	- Asidero ángulo 45°, pulido brillo	A: 500 x 500 mm. F: 90 mm.	Acero inoxidable Aisi 304
	7084-IS	- Asidero ángulo 45°, satinado		
	7101-IB	- Asidero ángulo 45°, epoxi blanco		
	7075-IP	- Asidero pared-suelo, pulido brillo	H: 750 mm. A: 160 mm. F: 700 mm.	Acero inoxidable Aisi 304
	7092-IS	- Asidero pared-suelo, satinado		
	7109-IB	- Asidero pared-suelo, epoxi blanco * Modelo reversible		
	7072-IP	- Asiento abatible, pulido brillo	A: 350 mm. F: 350 mm.	Acero inoxidable Aisi 304
	7089-IS	- Asiento abatible, satinado		
	7106-IB	- Asiento abatible, epoxi blanco		

Sanitarios P.M.R

Serie Lavabo Ergonómico

Referencia	Descripción	Dimensiones	Material
 <p>8016</p>	- Lavabo ergonómico con apoyacodos	H: 235 mm. A: 650 mm. F: 570 mm.	Porcelana blanca
 <p>8017</p>	- Soporte neumático de inclinación para lavabo ergonómico .	H: 155 mm. A: 570 mm. F: 370 mm.	Acero lacado blanco
 <p>8020</p>	- Soportes fijos para lavabo Ergonómico . (conjunto de 2 unidades)	H: 145 mm. A: 60 mm. F: 355 mm.	Acero lacado blanco
 <p>8015</p>	- Monomando con maneta gerontológica	H: 210 mm. F: 110 mm.	Latón cromado
 <p>8018</p>	- Sifón flexible para lavabo Ergonómico	Desde 300 a 650mm. extendido.	Plástico blanco

Sanitarios P.M.R

Serie Inodoro Ergonómico / Inodoro Suspendido

Referencia	Descripción	Dimensiones	Material
 8000	- Inodoro Ergonómico, con apertura frontal descarga a pared. 	H: 480 mm. A: 380 mm. F: 580 mm.	Porcelana blanca
 8001	- Inodoro Ergonómico, con apertura frontal descarga a suelo 	H: 480 mm. A: 380 mm. F: 580 mm.	Porcelana blanca
 8014-E	- Tapa asiento con apertura frontal	H: 50 mm. A: 380 mm. F: 580 mm.	Abs blanco
 8012	- Cisterna en ABS blanco, con mecanismos internos	 H: 440 mm. A: 380 mm. F: 130 mm.	Abs blanco
 8009	- Inodoro suspendido con apertura frontal	H: 360 mm. A: 380 mm. F: 560 mm.	Porcelana blanca
8010	- Tapa asiento con apertura frontal		Abs blanco
8019	- Soportes (2 unid) para fijación inodoro		Acero cincado
			

Sanitarios P.M.R / Espejos Reclinables

Serie Monoblock a suelo / suspendido / Espejo Reclinable

Referencia	Descripción	Dimensiones	Material
	8004 - Inodoro Monoblock con apertura frontal, salida a pared.	H: 920 mm. A: 480 mm. F: 750 mm.	Porcelana blanca
	8003 - Inodoro Monoblock con apertura frontal, salida a suelo.		
	8014-M - Tapa asiento con apertura frontal		Abs blanco Porcelana blanca
	8005 - Cisterna para inodoro Monobloc completa, con mecanismos internos.		
	8006 - Inodoro Monoblock suspendido, con apertura frontal,	H: 400 mm. A: 380 mm. F: 800 mm.	Porcelana blanca
	8014-S - Tapa asiento con apertura frontal		
	8007 - Cisterna para inodoro Monobloc suspendido, completa, con mecanismos internos.		
			
	7057-C - Espejo con inclinación regulable; tubos laterales lacados en blanco *Vidrio de seguridad	H: 700 mm. A: 500 mm. F: 130 mm.	Acero lacado y vidrio
	7058-C - Espejo con inclinación regulable; sin marco *Vidrio de seguridad	H: 700 mm. A: 500 mm. F: 130 mm.	Acero y vidrio

Seguridad infantil

Referencia	Descripción	Dimensiones	Material
28-H	<p>Cambia pañales para bebés ,horizontal</p> <ul style="list-style-type: none"> - Fabricado en polietileno de alta densidad de 6mm. de espesor en color beige. - Superficie granulada antideslizante. - Apertura y cierre con una sola mano - Equipado con cinturón de seguridad - Pletinas de anclaje a pared de acero de 4 mm de espesor. 	<p>Abierto H:510 mm. A:900 mm. F:591 mm.</p> <p>Cerrado H:510 mm. A:900 mm. F:100 mm.</p>	<p>Polietileno de alta densidad</p>
28-V	<p>Cambia pañales para bebés ,vertical</p> <ul style="list-style-type: none"> - Fabricado en polietileno de alta densidad de 6mm. de espesor en color beige. - Superficie granulada antideslizante. - Apertura y cierre con una sola mano - Equipado con cinturón de seguridad - Pletinas de anclaje a pared de acero de 4 mm de espesor. 	<p>Abierto H:900 mm. A:570 mm. F:1022 mm.</p> <p>Cerrado H:900 mm. A:570 mm. F:140 mm.</p>	<p>Polietileno de alta densidad</p>
29	<p>Trona - silla para bebés</p> <ul style="list-style-type: none"> - Fabricada en polietileno de alta densidad de 6mm. de espesor en color gris. - Bandeja escamoteable para servicio de alimentación de los bebés. - Equipada con cinturón de seguridad - Apta para niños de 7 a15 kg. - Estructura reforzada de alta resistencia. - Producto apropiado para colectividades 	<p>H:550 mm. A:610 mm. F: 740 mm.</p>	<p>Polietileno de alta densidad</p>



Conforme la normativa europea EN12221



Conforme la normativa europea EN12221



Conforme la normativa europea EN 14988-1



Empresa Homologada por la
Dirección General del Patrimonio del Estado

mobiliar@mobiliar.es
www.mobiliar.es
902 365 064



CENTRAL

C/ La Fragua, 5 • Edificio Mobiliar • Pl. "Los Rosales"
Tel.: 916 656 230 • Fax: 916 641 506
28933 Móstoles (Madrid)

DELEGACIÓN

C/ Pere el Ceremonios, 3 • Nave 2 • Pl. "Masía de Espí"
Tel.: 961 534 064 • Fax: 961 537 790
46930 Quart de Poblet (Valencia)

FÁBRICA

Avda. de las Retamas, s/n • Pl. "Monte Boyal"
Tel.: 918 171 744 • Fax: 918 170 952
45950 Casarrubios del Monte (Toledo)