

SERIE PEANA



ASESORAMIENTO
PERSONALIZADO

INGENIERÍA
Y PROYECTOS

SOLUCIONES
LLAVE EN MANO

EQUIPAMIENTO
INTEGRAL

ATENCIÓN
AL CLIENTE



Empresa Homologada por la
Dirección General del Patrimonio del Estado

mobiliar@mobiliar.es
www.mobiliar.es
902 365 064

MESAS DE CENTRO





Base de aluminio con 4 apoyos en cruz.
Altura 43 cm.

■ **DESCRIPCIÓN**

- ① **Superficie** de la mesa en melamina (25 mm), fenólico (13 mm) ó vidrio (5+5 mm) de seguridad laminado con canto redondeado de media caña
- ② **Estructura** Compuesta por:
Columna central de Acero de Ø 70 mm y 1,5 mm de espesor cuya conexión a la superficie es en caso de:
 - Tablero: Placa de inyección de Aluminio
 - Vidrio: Disco de Acero pegado al vidrio
 Altura de 43 cm
- ③ **Base** de Ø 67,5 cm, con 4 apoyos en cruz, realizada en aluminio en acabados aluminizado, negro, blanco, blanco-pulido y negro-pulido. Los brazos disponen de apoyo de soleta antideslizante.



Tubo de acero Blanco
 Base de 4 pies Blanca
 Ø 67,5 cm Soleta antideslizante



Tubo de acero Aluminizado
 Base de 4 pies Aluminizada
 Ø 67,5 cm Soleta antideslizante



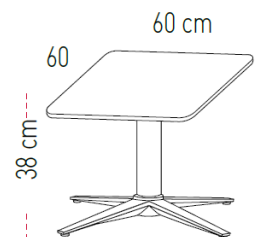
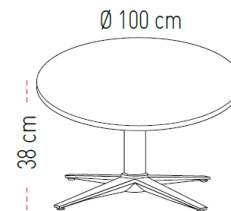
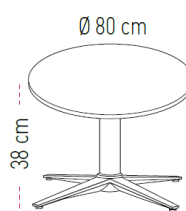
Tubo de acero negro
 Base de 4 pies Negra
 Ø 67,5 cm Soleta antideslizante



Tubo de acero Blanco
 Base de 4 pies Pulida
 Ø 67,5 cm Soleta antideslizante



Tubo de acero negro
 Base de 4 pies Pulida
 Ø 67,5 cm Soleta antideslizante



■ **ACABADOS** (ver ficha de acabados)

Melamina (25 mm de espesor)



Fenólico (13 mm de espesor)



Cristal (5+5 mm butiral/10 mm templado)



MATERIALES

Máximo aprovechamiento de materias para eliminar mermas y minimizar residuos. Empleo de materiales reciclables y materias recicladas en componentes que no afectan a la funcionalidad y durabilidad.

ALTO %
MATERIALES
RECICLADOS



PRODUCCIÓN

Máxima optimización del uso energético. Impacto ambiental mínimo. Sistemas tecnológicos de última generación. Vertido cero de aguas residuales. Recubrimientos sin COV's. Procesos exentos de metales pesados, fosfatos, OC y DQO.

100%
RECICLABLES
ALUMINIO, ACERO Y
MADERA



TRANSPORTE

Sistemas desmontables. Volúmenes que facilitan la optimización del espacio. Máxima reducción del consumo de energía por transporte.

100%
RECICLABLES
CARÓN Y TINTAS SIN
DISOLVENTE



USO

Calidad y garantía. Larga vida útil. Posibilidad de sustitución y reposición de elementos.

MUY FACIL
MANTENIMIENTO Y
LIMPIEZA



ELIMINACIÓN

Reducción de residuos. Sistema de reutilización de embalajes proveedor-fabricante. Fácil separación de componentes. Tintas de impresión en embalajes con base de agua sin disolventes.

ALTO %
RECICLABILIDAD

CERTIFICADOS Y REFERENCIAS

Los diferentes programas permiten la obtención de puntos en diferentes categorías medioambientales, referentes a parcelas sostenibles, materiales y recursos, eficiencia en agua, energía y atmósfera, calidad ambiental interior, e innovación y diseño, que se aplican a un edificio para la obtención de su certificación LEED.



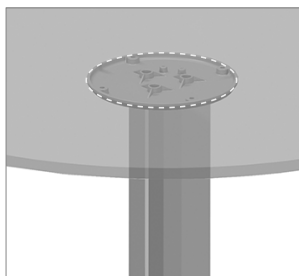


■ DESCRIPCIÓN

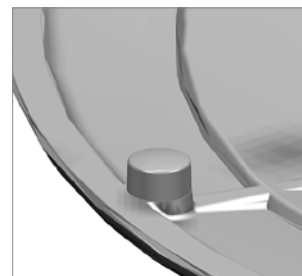
- ① **Placa de unión** de columna a superficie:
 - Superficie de tablero: Placa de inyección de Aluminio
 - Superficie de vidrio: Disco de Acero pegado
- ② **Superficies** en diferentes acabados
- ③ **Estructura:** Compuesta por **Columna** central de Aluminio extrudido de 2 mm de espesor con una base redonda de aluminio inyectado con topes antideslizantes que permiten a su vez la regulación de la mesa ante desniveles del suelo y que evita el bandeado del tablero. **Altura** de 43 cm.
- ④ **Base** de inyección de Aluminio de Ø 58 cm y 5 mm de espesor



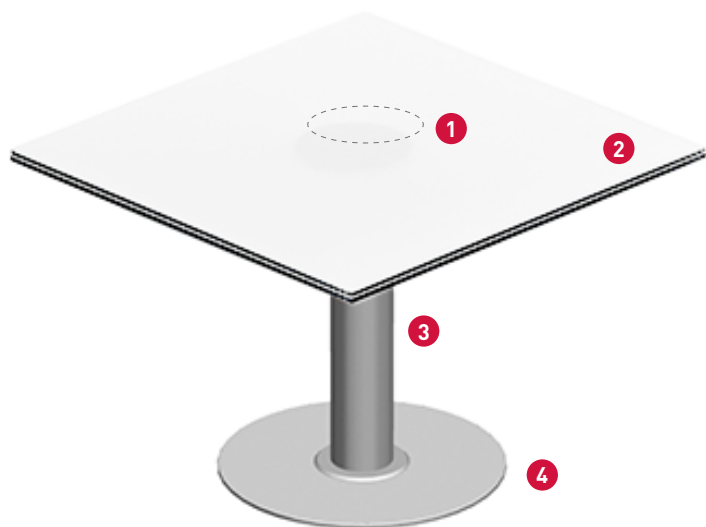
Columna de Aluminio extrudido de 2 mm de espesor



Placa de unión de columna a superficie



Detalle (parte inferior) de Base y tapones antideslizantes de Polipropileno (PP) para apoyo a suelo



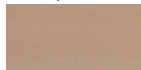
- ① **Placa de unión** de columna a superficie
- ② **Superficies** en diferentes acabados
- ③ **Estructura** Compuesta por:
 - Columna** central de Acero de Ø 76 mm y 2 mm de espesor cuya conexión a la superficie es en caso de:
 - Tablero: Placa de inyección de Aluminio
 - Vidrio: Disco de Acero pegado al vidrio
 - Altura** de 42 cm.
- ④ Plancha de acero de 8 mm de espesor y Ø 45 cm, en acabado pintado aluminizado con recubrimiento epoxi, permitiendo un cómodo uso. La forma de la base es redonda.

■ ACABADOS (ver ficha de acabados)

Melamina (25 mm de espesor)



00 BLANCO



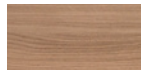
18 ERABLE



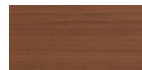
16 ROBLE



12 OLMO



07 CASTAÑO



13 NOGAL



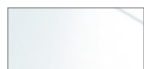
19 WENGUE



Fenólico (13 mm de espesor)

30 BLANCO

Cristal (5+5 mm butiral/10 mm templado)



50 TRASLÚCIDO



52 BLANCO



59 NEGRO



MATERIALES

Máximo aprovechamiento de materias para eliminar mermas y minimizar residuos. Empleo de materiales reciclables y materias recicladas en componentes que no afectan a la funcionalidad y durabilidad.

83,59%
MATERIALES
RECICLADOS



PRODUCCIÓN

Máxima optimización del uso energético. Impacto ambiental mínimo. Sistemas tecnológicos de última generación. Vertido cero de aguas residuales. Recubrimientos sin COV's. Procesos exentos de metales pesados, fosfatos, OC y DQO.

100%
RECICLABLES
ALUMINIO, ACERO Y
MADERA



TRANSPORTE

Sistemas desmontables. Volúmenes que facilitan la optimización del espacio. Máxima reducción del consumo de energía por transporte.

100%
RECICLABLES
CARÓN Y TINTAS SIN
DISOLVENTE



USO

Calidad y garantía. Larga vida útil. Posibilidad de sustitución y reposición de elementos.

MUY FACIL
MANTENIMIENTO Y
LIMPIEZA



ELIMINACIÓN

Reducción de residuos. Sistema de reutilización de embalajes proveedor-fabricante. Fácil separación de componentes. Tintas de impresión en embalajes con base de agua sin disolventes.

97,83%
RECICLABILIDAD

CERTIFICADOS Y REFERENCIAS

Los diferentes programas permiten la obtención de puntos en diferentes categorías medioambientales, referentes a parcelas sostenibles, materiales y recursos, eficiencia en agua, energía y atmósfera, calidad ambiental interior, e innovación y diseño, que se aplican a un edificio para la obtención de su certificación LEED.

 The mark of responsible forestry	 Certificado PEFC	 EN ISO 14006:2011 Certificado ECODISEÑO	 UNE-EN ISO 9001:2008 Certificado ISO 9001	 UNE-EN ISO 14001:2004 Certificado ISO 14001	 Certificado E1 según EN 13986	 PARQUE TECNOLÓGICO proyecto certificado LEED® GOLD por el U.S. Green Building Council en 2011 Líder en eficiencia y diseño sostenible
---	---	---	---	--	---	---



Empresa Homologada por la
Dirección General del Patrimonio del Estado

mobiliar@mobiliar.es
www.mobiliar.es
902 365 064



CENTRAL

C/ La Fragua, 5 • Edificio Mobiliar • Pl. "Los Rosales"
Tel.: 916 656 230 • Fax: 916 641 506
28933 Móstoles (Madrid)

DELEGACIÓN

C/ Pere el Ceremonios, 3 • Nave 2 • Pl. "Masía de Espí"
Tel.: 961 534 064 • Fax: 961 537 790
46930 Quart de Poblet (Valencia)

FÁBRICA

Avda. de las Retamas, s/n • Pl. "Monte Boyal"
Tel.: 918 171 744 • Fax: 918 170 952
45950 Casarrubios del Monte (Toledo)